



UEFA
women's
CHAMPIONS
LEAGUE®

BILBAO 24

FINAL

Stade San Mamés
25 mai 2024, 18 :00

Bienvenue à Bilbao Bizkaia

B



foru aldundia
diputación foral

EUSKADI
BASQUE COUNTRY

Bilbao, capitale du territoire historique de Biscaye et ville la plus importante du Pays basque en termes d'habitants, est un bel exemple de transformation urbaine, qui a su conserver ses caractéristiques identitaires pour se positionner comme une ville unique et pleine de contrastes.

Le 25 mai, le **stade San Mamés**, siège de l'Athletic Club de Bilbao, deviendra l'épicentre du football féminin en accueillant pour la première fois la finale de l'UEFA Women's Champions League **avec public**.

Pour les institutions basques, il ne s'agit pas seulement d'un **match de football** de haut niveau. Cette finale permettra également de célébrer et rendre visible les femmes dans le football et le sport, car nous apprécions l'élite du jeu.

Au Pays basque, le football féminin s'est développé il y a déjà plusieurs décennies grâce à des femmes pionnières qui se sont battues pour être reconnues dans la pratique de ce sport. Aujourd'hui, le réseau des clubs de football féminin s'étend sur l'ensemble du territoire, ce qui augure un avenir prometteur pour les générations futures.

Un avenir plein d'espoir pour de nombreuses filles qui s'imaginent jouer dans des stades emblématiques et qui peuvent enfin **rêver** sans complexes ; des filles courageuses, excitées, fières et autonomes comme celles de votre équipe, capables d'atteindre la finale de la Ligue

des Champions.

Le stade sera plein **d'énergie, de passion, d'émotion et de reconnaissance**, et nous sommes convaincus que le monde entier sera fier de ce qui se passera à San Mamés. Le 25 mai, l'enjeu ne se limite pas à l'UEFA Women's Champions League.

C'est pourquoi nous vous accueillerons dans une **ambiance festive, saine, sécuritaire, inclusive, ouverte et hospitalière**. Nous vous souhaitons un bon séjour et espérons que nous pourrions profiter pleinement de ce rendez-vous footballistique incontournable qui marquera l'histoire du football féminin.

Bonne chance!

ESKERRIKASKO!

Sponsors officiels mondiaux

euronics
GROUP

GRIFOLS



VISA

amazon



PS5

CONTENU



BILBAO 24
FINAL

- 1.** Origines du football à Bilbao
- 2.** Aller-retour à Bilbao
- 3.** Profitons ensemble de Bilbao, de la Biscaye et du Pays basque- Top 10

- 4.** Utilisez le transport public pour vous déplacer à Bilbao et dans ses environs
- 5.** Points de rencontre des fans
- 6.** Stade San Mamés - Là où le football trouve sa place

- 7.** Règlement du stade - Objets interdits
- 8.** Information complémentaire
- 9.** Information sur l'accessibilité



1.

Origines du football à Bilbao



Transformer les rêves en réalité

Pourquoi la ville de Bilbao aime autant le football? Pourquoi ses habitants vivent ce sport comme une passion qui se transmet de génération en génération? D'où vient ce sentiment? Pourquoi l'équipe de la ville est adulée telle une divinité religieuse? Pourquoi Nahia rêve de participer à la plus grande compétition européenne de football féminin dans un stade emblématique comme San Mamés?

Le football est arrivé à Bilbao par le fleuve et, comme le fleuve parcourt la ville, le football traverse le cœur de chaque fille, l'invitant à rêver comme notre protagoniste.

À la fin du XX^e siècle, le fer des mines de Bilbao et de Biscaye a hissé cette ville au sommet de la révolution industrielle. La relation commerciale historique entre l'Angleterre et Bilbao dans le domaine de la laine et du textile en général s'est matérialisée par un flux continu de bateaux à vapeur qui, en plus du fer, de l'acier et d'autres minéraux, transportaient de nombreux marins à la recherche d'une fortune qui leur permettrait une vie paisible sur les côtes basques.

Bien qu'il ne s'agît que d'une utopie, la vie de la jeunesse de Bilbao a radicalement changé. Ces immenses navires, sales et bruyants, apportèrent avec eux le ballon, leur marchandise la plus précieuse. Bientôt, les enfants de la ville succombèrent à la curiosité si

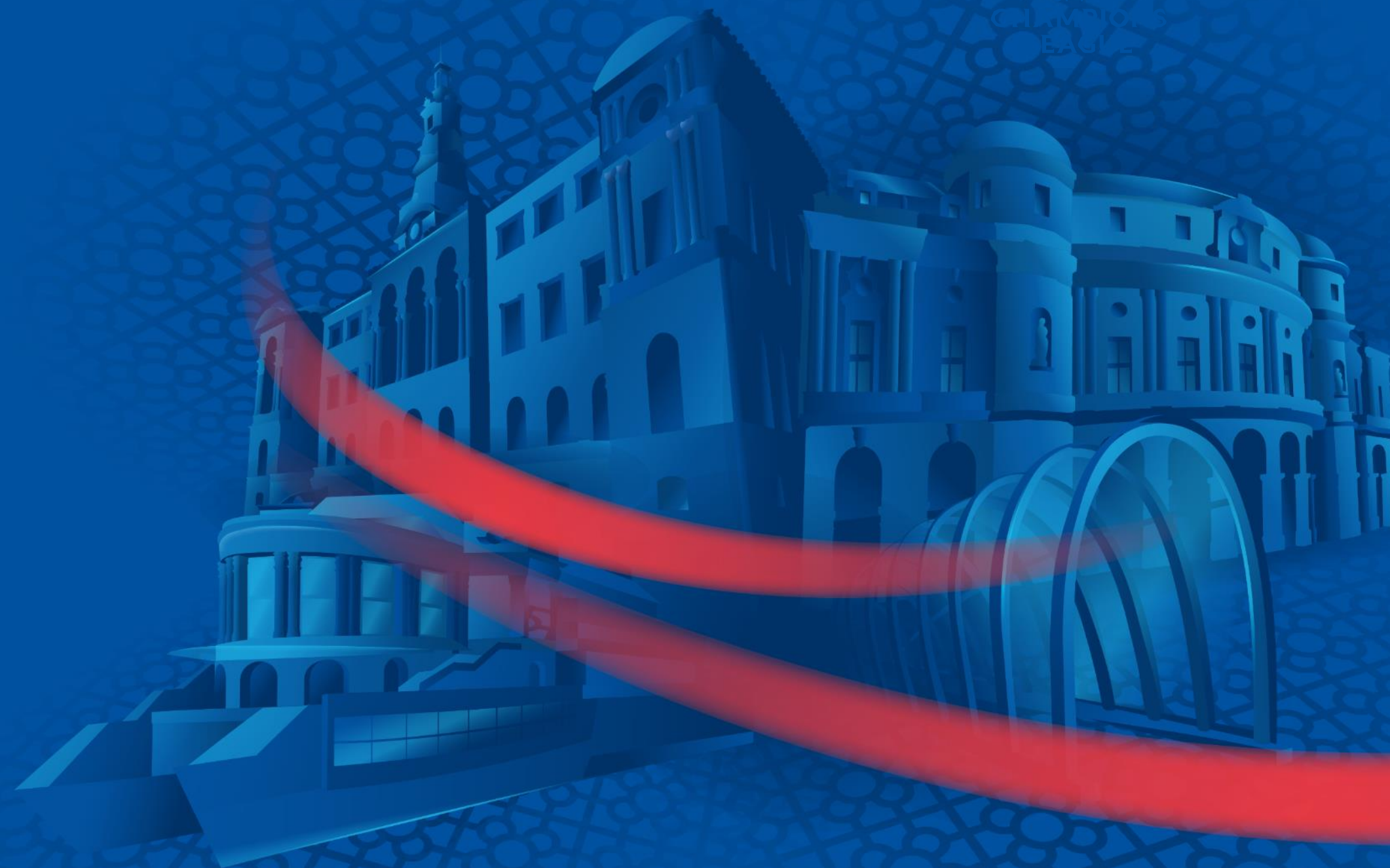
caractéristique du Pays basque et, sans comprendre un seul mot de cette langue parlée par les marins anglais, ils se mirent à taper dans la balle, probablement sans se douter qu'ils jouaient pour la première fois au football. Cela n'avait pas d'importance, l'important était de s'amuser.

S'amuser et apprendre, ainsi se résumait l'histoire d'amour entre Bilbao et le football. L'année 2023 marque le 125^e anniversaire du premier club de cette terre, l'Athletic Club. Depuis plus d'un siècle le rêve de cet enfant qui a vu le ballon rouler sur les ponts des navires et celui de Nahia sont les mêmes: aimer le football, apprendre les valeurs du sport et évoluer vers une société plus respectueuse, égalitaire et généreuse.

Bienvenue à Bilbao ! Vous êtes sur le point de vivre une expérience incroyable à travers laquelle vous découvrirez la réalité d'une ville unique. N'hésitez pas à parler aux gens et à leur poser des questions sur le football, mais surtout, amusez-vous.

2.

Aller-retour à Bilbao



Bilbao et son territoire de Biscaye font partie de l'Euskadi, un lieu magique où la culture, les traditions et une langue unique imprègnent une géographie riche en plages, falaises, montagnes, parcs naturels et villages marins ou médiévaux. Nous vous conseillons de séjourner à Bilbao pour une durée supérieure au WE de finale. Nous avons hâte de vous rencontrer et de faire connaissance avec vous. Vous ne regretterez pas d'être venu.

BILBAO, LE STYLE BRITANNIQUE DANS LA GRANDE VILLE BASQUE

Des siècles de relations avec les îles britanniques dans le développement de l'exploitation minière et de la grande industrie ont légué à Bilbao un patrimoine architectural et un certain goût de l'élégance dans ses rues. Au cours des vingt dernières années, la ville s'est réinventée devenant un exemple mondial en matière de rénovation urbaine et environnementale en particulier grâce au Guggenheim, musée emblématique. C'est un vrai plaisir de se promener dans Bilbao, flâner dans la vieille ville ou dans la zone de l'Ensanche (agrandissement) du XIXe siècle, y compris la Gran Vía, espace commercial et de loisirs.



BISCAYE, TRADITION, NATURE ET LITTORAL

Bilbao est la capitale de la Biscaye, une terre verte avec des paysages montagneux où vous pourrez découvrir une culture ancienne, la culture basque. Riche en traditions et folklore, Biscaye est un endroit fantastique pour passer quelques jours entre amis ou en famille. Vous pourrez aussi profiter des plages de sable doré, en particulier au mois de juin, quand les jours sont longs et ensoleillés. L'intérieur est rude et authentique, affichant une nature débordante. Les villages de pêcheurs comme Santurtzi, Bermeo ou Lekeitio et les villes historiques ou médiévales comme Gernika, symbole universel de la barbarie de la guerre immortalisée par Picasso, Durango ou Elorrio, font partie de notre essence.

Pour de plus amples informations, veuillez cliquer sur les liens suivants :

[Bilbao Turismo](#)

[Visit Biscay](#)

[Turismo Euskadi](#)





2.1

EN AVION

« L'aéroport de Bilbao est surnommé « La Paloma » en raison de sa ressemblance avec une colombe qui prend son envol. La structure en acier et en béton s'intègre dans les collines verdoyantes des environs de Bilbao, et le hall des départs minimaliste et sculptural de quatre étages est exposé à la lumière du jour toute la journée. »

- Les plus beaux aéroports du monde par USA Today (2013) -

Aéroport de Bilbao



Également connu sous le nom de La Paloma, l'aéroport de Bilbao (code IATA : BIO) est situé à 12 kilomètres de la ville de Bilbao. Il s'agit de l'aéroport le plus important de l'extrême nord de l'Espagne, connecté aux principales villes d'Espagne et d'Europe. Les vols réguliers des principales compagnies aériennes offrent un large éventail de possibilités en termes d'horaires et de prix.

Équipement

L'aéroport est ouvert au public de 5h à 24h (fermé la nuit). Cependant, il est possible d'y passer la nuit dans la zone Rent a Car, située à l'étage 0 du parking général ou P1. Comme l'aéroport de Bilbao se trouve en Euskadi (Pays basque), la signalétique de l'aéroport est disponible en euskera (basque), en espagnol et en anglais.



BILBAO 24
FINAL

Contact pour les personnes malentendantes

Aena dispose d'une ligne d'information et de chat pour les passagers ayant des difficultés auditives et/ou d'élocution. Ce service permet aux personnes malentendantes de contacter le Service d'Information et d'Assistance Téléphonique via un ordinateur, tablette ou smartphone, en accédant au lien suivant sans avoir besoin d'intermédiaire. Le service est disponible 24 heures sur 24, tous les jours de l'année.

Information et contact

Aéroport de Bilbao

Adresse : 48180 - Loiu, Biscaye

Téléphone : (+34) 913 21 10 00

Courriel : infobio@aena.es

AENA (Information et service client) Numéros de téléphone : (+34) 913 21 10 00 www.aena.es





2.1.1

VERS LE CENTRE-VILLE

En transports en commun - Bizkaibus



BILBAO 24
FINAL

La ligne 3247 relie l'aéroport de Loiu à la ville toute l'année, en seulement 20 minutes.

Départs de l'aéroport

- 06h – 07h40: 20' (:00, :20, :40)
- 07h40 - 19h40: 15' (;10, :25, :40, :55)
- 19h40 - 24h: 20' (:00, :20, :40)
- Itinéraire - Arrêts: Bilbao – Aéroport de Loiu, Alameda Rekalde 14, Gran Vía 46, Gran Vía 74, Bilbao Intermodal (gare routière).

Remarque : Le prix du billet occasionnel depuis ou vers l'aéroport pour ceux qui n'utilisent pas la Carte Barik est de 3 €. Il est possible de régler le Billet Occasionnel par carte bancaire.

Contact

Téléphone de Bizkaibus : (+34) 946 12 55 55

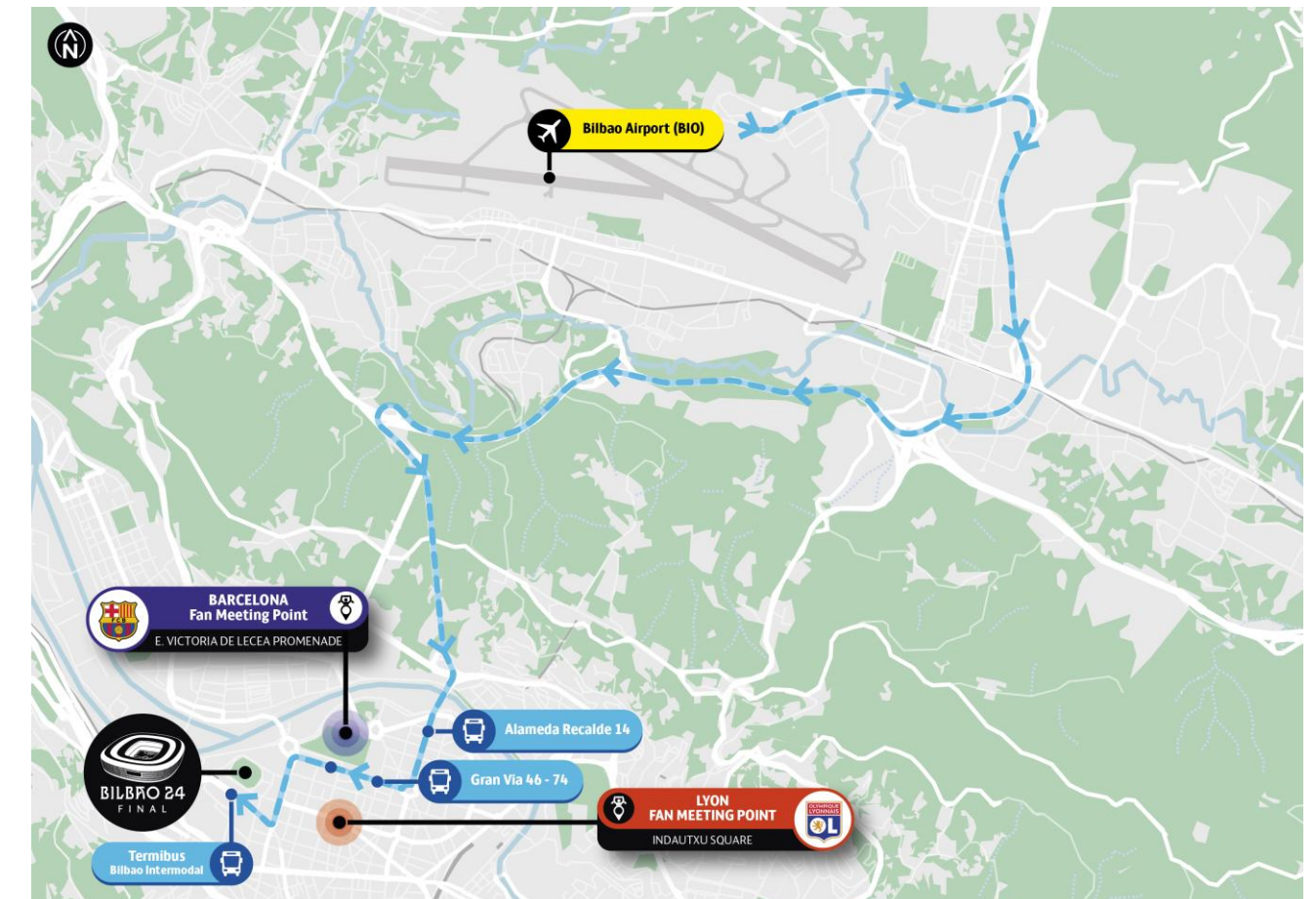
En taxi

Les taxis de Bilbao sont blancs avec une bande rouge sur le côté du véhicule et l'aéroport dispose d'une station de taxis située au 1er étage, sur le trottoir des arrivées, avec une capacité de 64 véhicules.

Selon les tarifs publiés par l'aéroport lui-même, le prix approximatif varie entre 24 € et 30 €.

Départs de Bilbao

- 05h – 08h: 20' (:00, :20, :40)
- 08h - 18h: 15' (:00, :15, :30, :45)
- 18h – 22h: 20' (:00, :20, :40)
- Itinéraire - Arrêts: Bilbao Intermodal (gare routière), Gran Vía 79, Plaza Moyua (Hacienda), Alameda Rekalde 11, Bilbao - Aéroport de Loiu.





2.2

EN VOITURE

Bilbao est facilement accessible depuis n'importe quelle région du pays. C'est l'autoroute AP8 qui dessert la Biscaye. Elle peut être payante en fonction du tronçon utilisé. L'AP8 longe la côte cantabrique et constitue la meilleure option pour parcourir la côte basque en voiture. Pour s'y rendre depuis d'autres villes, la route la plus courante est l'A-68.



BILBAO 24
FINAL

Parking dissuasif avec service de navette gratuit

Un **parking relais gratuit** a été aménagé dans la commune de Mungia, relié par un **service de navette gratuit**.

Emplacement du parking

Le parking est situé au 3 rue Bermeo Bidea, dans la ville de Trobika (Mungia).

Les coordonnées exactes sont:

[43°21'25.3"N-2°50'22.3"W](#)

Il n'est **pas possible d'y stationner la nuit**.

Service de navette gratuit

Le service de navette qui relie le parking et la ville est disponible **de 10:00 à 17:00 et de 20:00 à 00:00**.

Ce service n'est pas adapté aux personnes à mobilité réduite. En cas de besoin de ce service, veuillez-vous rendre au stationnement payant situé au [Bilbao Exhibition Centre \(BEC\)](#).

Emplacement de l'arrêt de la navette

L'arrêt de la navette est situé sur l'Avenida Abandoibarra, à côté du Palais Euskalduna Bilbao.

Service Bizkaibus

En plus du service de navette, il est possible de se rendre en transport en commun à Bilbao depuis le parking dissuasif. Lignes de bus Bizkaibus A3527 et A3518.

A3527 (Bermeo-Mungia-Bilbao) : Consultez les horaires et la fréquence en cliquant [ici](#).

A3527 (Bilbao-Mungia-Bermeo) : Consultez les horaires et la fréquence en cliquant [ici](#).

A3518 (Bakio-Mungia-Bilbao) : Consultez les horaires et la fréquence en cliquant [ici](#).

A3518 (Bilbao-Mungia-Bakio) : Consultez les horaires et la fréquence en cliquant [ici](#).



2.3

EN TRANSPORTS PUBLICS

Bilbao, en tant que ville ouverte sur le monde, dispose aussi d'un large réseau de train ou de bus pouvant offrir aux voyageurs des alternatives confortables et économiques pour se rendre au Pays basque.



BILBAO 24
FINAL

Train – Gare routière d'Abando

La gare routière d'Indalecio Prieto-Abando est située au centre-ville et est bien desservie par le tramway, le métro et le bus. En plus des destinations locales avec des trains locaux (Cercanías), des trains de moyenne et longue distance relient chaque jour Bilbao à Madrid et Barcelone.

Équipement

La station est ouverte au public de 4h45 à 24h (fermée la nuit). Elle offre des services aux voyageurs et dispose

d'une zone commerciale avec des restaurants et des kiosques.

Information et contact

Gare routière d'Abando

Adresse: Plaza Circular 2, 48008 Bilbao, Bizkaia

RENFE: Information et service à la clientèle
Numéros de téléphone : (+34) 912 32 03 20
www.renfe.es

Bus – Bilbao Intermodal

Bilbao Intermodal est la gare qui relie tous les moyens de transport et offre un large éventail de destinations. Située à proximité du stade San Mamés, c'est un arrêt obligatoire pour les visiteurs.

Équipement

Intermodal dispose de son propre point d'information ouvert de 7h à 22h qui fournit des informations sur les lignes opérant dans la gare ainsi que sur les services disponibles.

Informations et contact

Bilbao Intermodal

Adresse: Gurtubay 1, 48013 Bilbao, Bizkaia
Contact: Information et service à la clientèle
Téléphone : (+34) 944 20 08 69
Courriel : info@bilbaointermodal.eus



3.

Profitons ensemble
de Bilbao, de la
Biscaye et du Pays
basque



1. Musée Guggenheim de Bilbao



Le fleuron du renouveau culturel de Bilbao se dresse majestueusement comme un symbole de la transformation urbaine de la ville. Ses expositions permanentes et temporaires attirent chaque année de nombreux visiteurs.

2. Vieille ville



Le centre historique de Bilbao est un labyrinthe de rues pleines de boutiques, de restaurants et de bars, et représente le véritable cœur de la ville. Son patrimoine monumental comprend la cathédrale de Saint-Jacques-de-Compostelle, la Plaza Nueva, l'église de San Antón et de nombreux édifices publics et religieux.

3. Abandoibarra



La grande avenue qui longe le fleuve Bilbao est un véritable musée à ciel ouvert de l'architecture d'avant-garde du début du XXI^e siècle. Des architectes tels qu'Isozaki, Moneo, Siza, Pelli et Gehry ont laissé leur empreinte sur cette promenade incontournable pour les visiteurs.

4. Musée des Beaux-Arts de Bilbao



Deuxième galerie d'art la plus visitée de Bilbao en termes de nombre de visiteurs, le Musée des Beaux-Arts abrite un patrimoine pictural et sculptural qui comprend l'art classique, l'art contemporain et l'art basque. Il expose des œuvres d'El Greco, Murillo, Goya, Gauguin, Bacon, Sorolla, Chillida, Barceló et Tapies, entre autres.

5. Centre Azkuna



Le centre culturel, sportif et de loisirs dont la transformation a été conçue par Philippe Stark est situé dans l'ancien « Alhóndiga », un bâtiment historique utilisé à l'origine pour la vente de vin. Il s'agit du centre névralgique du quartier d'Indautxu, point de référence pour les citoyens.

6. Surf & Plages



La côte de Biscaye s'étend sur des kilomètres de falaises et de plages telles que Azkorri, Sopelana, Bakio, Laga ou Laida, entre autres, où vous pourrez vous détendre ou surfer sur la célèbre vague gauche de Mundaka.

7. Espaces naturels



L'intérieur de la Biscaye possède des espaces naturels protégés d'une grande beauté paysagère. Des endroits où vous pourrez faire de la randonnée, de l'escalade ou simplement vous promener dans des forêts de hêtres centenaires sous les yeux des vautours, des rapaces, des chevreuils ou des sangliers.

8. Villages médiévaux



Le patrimoine historique du territoire de Biscaye se présente sous la forme de labyrinthes de rues pavées, de palais baroques et d'églises gothiques. Dans certaines de ses villes et villages, on peut retrouver l'atmosphère maritime que les pêcheurs leurs ont conférée au cours des siècles.

9. Vitoria-Gasteiz



Capitale d'Euskadi, Vitoria-Gasteiz est une ville verte, riche en espaces naturels. Tout est à proximité, y compris ce qu'on appelle l'Anneau Vert, une grande zone composée de 6 grands parcs à découvrir à pied ou à vélo. La ville a obtenu la certification Biosphère Tourisme Responsable en tant que destination touristique durable. Elle offre l'un des centres historiques les plus emblématiques d'Euskadi, où se situe la cathédrale de Santa María.

10. Donostia / Saint Sébastien



L'une des villes les plus attrayantes d'Europe se trouve à seulement une heure de Bilbao. Le Paseo de la Concha, d'où l'on peut admirer l'île de Santa Clara, prouve sa beauté. Son élégance de la Belle Époque cohabite avec le caractère maritime de son vieux port (Puerto Viejo). Depuis le mont Igeldo, vous pourrez profiter d'une vue panoramique spectaculaire sur toute la baie et ses plages.

4.

Utilisez le transport
public pour vous
déplacer à Bilbao et
dans ses environs





4.1

MÉTRO DE BILBAO

Le métro de Bilbao est un labyrinthe de tunnels avec plus de vingt-cinq ans d'histoire, inauguré le 11 novembre 1995 par le Lehendakari José Antonio Ardanza.

Conçues par Norman Foster, les bouches de métro ou « Fosteritos » sont devenues un symbole de simplicité et de confort pour l'utilisateur, évitant de se sentir enfermé.



Métro - Souterrain



metro bilbao

- Le stade San Mamés est situé à l'arrêt Santimami/San Mamés, situé dans la zone 1, offrant la possibilité de sortir par l'une des deux sorties disponibles.
- Le centre-ville et les zones touristiques se trouvent dans la même zone 1, jusqu'à Zazpikaleak/Casco Viejo. Si vous vous déplacez à pied, il faut compter environ 40 minutes de marche entre le stade et le centre de Bilbao.



- L'arrêt pour le point de rencontre des fans de Barcelone est San Mamés et celui pour le Point de Rencontre des Fans de Lyon est Indautxu.
- Pour sortir de la ville, explorer les merveilles côtières et profiter de la mer et de ses villages, Algorta et Plentzia, l'un des plus beaux villages de la côte, le métro est une bonne option.



BILBAO 24
FINAL

Carte de transport BARIK

Cette carte permet d'utiliser un large éventail de systèmes de transport public sur le territoire historique de Biscaye : Métro Bilbao, Bilbobus, Tramway, Chemins de fer basques, Pont transbordeur de Biscaye, Funiculaire d'Arxanda, Funiculaire de La Reineta...

Cette carte, avec un système de prépaiement, coûte 3 euros et doit être rechargée pour être utilisée, d'un montant minimum de 5 euros, aux distributeurs automatiques du métro de Bilbao, aux guichets Bilbobus et Bizkaibus et dans plus de 450 établissements identifiés par l'enseigne Barik.

Remarque : Il n'y a pas de transport gratuit malgré la possession d'un billet pour la finale de l'UEFA Women's Champions League 2024.





4.2

AUTRES MODES DE TRANSPORTS PUBLICS

Les transports en commun sont excellents et la mobilité interne est garantie par les différentes lignes de métro, tram, train et bus pour découvrir chaque recoin de cette belle ville.

ASTUCE : Utilisez les codes QR pour de plus amples informations.



BILBAO 24
FINAL



Tranvia - Tram

Le tramway, autre moyen de transport urbain de Bilbao, est sans aucun doute l'une des options les plus confortables et les moins chères pour se rendre aux principaux monuments touristiques de la ville, grâce aux 16 arrêts à travers la ville.

Le prix d'un aller simple est de 1,50€. Avec la **carte Barik**, valable pour tous les moyens de transport de Bilbao, le prix du billet est réduit à 0,73 €.



Bilbobus

Bilbobus est un autre service municipal de transport urbain de la ville. Il compte actuellement 44 lignes, 525 arrêts dans tout Bilbao et une flotte de 141 bus, dont 76 % sont hybrides ou électriques.

Le prix d'un aller simple est de 1,35 €. Avec la **carte Barik**, valable pour tous les moyens de transport de Bilbao, le prix du billet est réduit à 0,33 €.





BILBAO 24
FINAL

4.3

TRANSPORT PUBLIC AUTOUR DE BILBAO

L'offre de transports publics est large et vous permet de parcourir le territoire et de visiter les environs de la capitale de manière sûre et confortable, afin de vivre les meilleures expériences que la Biscaye peut vous offrir.

CONSEIL : Utilisez les codes QR pour planifier votre voyage.



Train

Il existe deux opérateurs principaux qui proposent 7 lignes différentes : Renfe Cercanías et Euskotren. La gare principale des lignes de Renfe est Abando et tous les trains Euskotren peuvent être pris à la station Zazpi kaleak/Casco Viejo.



Bizkaibus

Bizkaibus vous emmène dans tous les coins de la Biscaye avec une flotte de 340 bus qui parcourent quotidiennement le territoire.

Billets

Le prix des billets dépend des zones de voyage. La **carte Barik** est valable pour toutes les lignes et tous les opérateurs.



BBCard

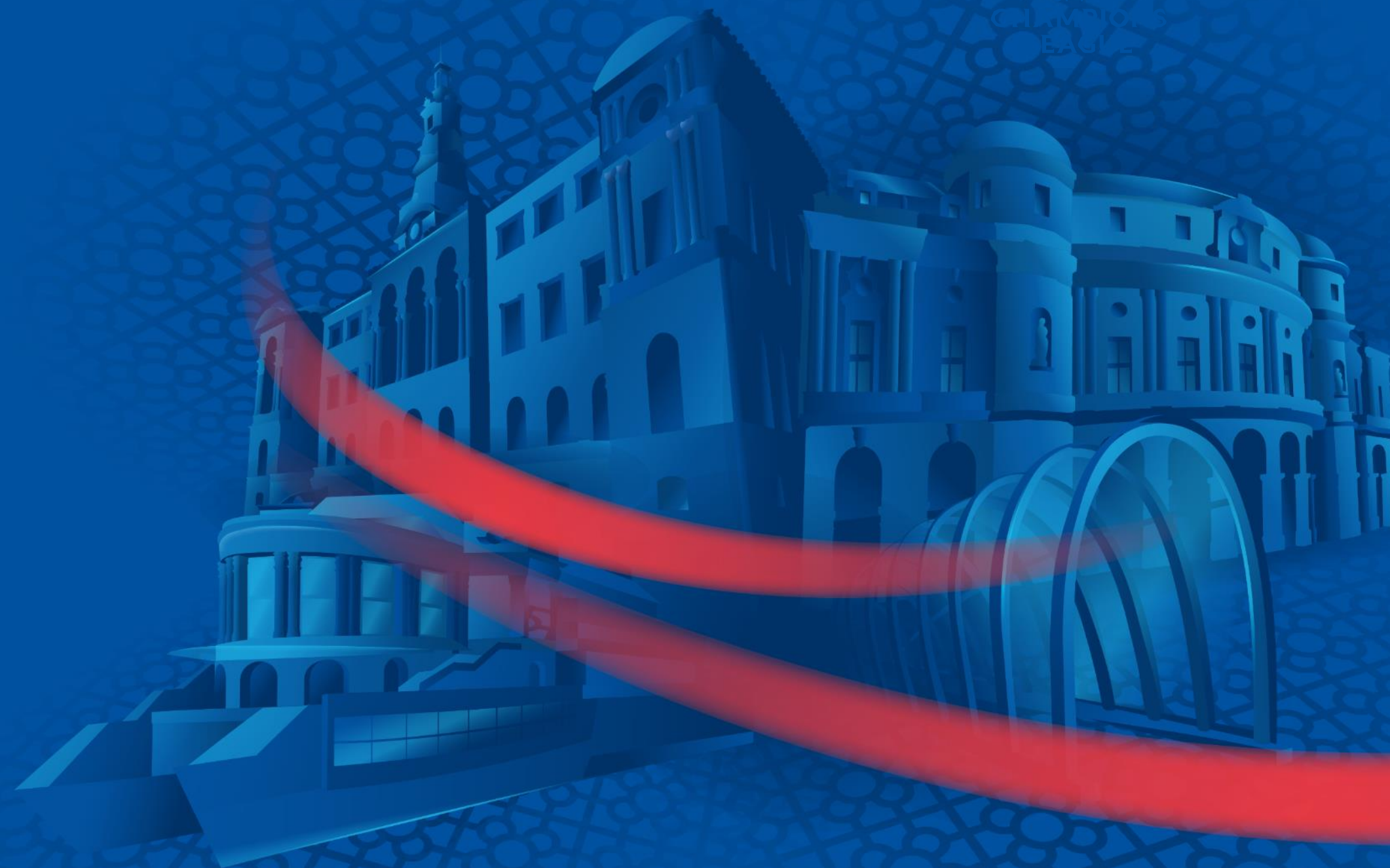
Bilbao Bizkaia Card, la meilleure option pour voyager à Bilbao et dans le reste de la Biscaye. En plus de l'utilisation gratuite et illimitée de la plupart des transports publics, les utilisateurs peuvent profiter de voyages touristiques, de réductions et de nombreux autres avantages.

La BilbaoCard peut être achetée dans les différents offices de tourisme de Bilbao ou sur Internet www.bilbaobizkaia.com.



5.

Points de rencontre
des fans





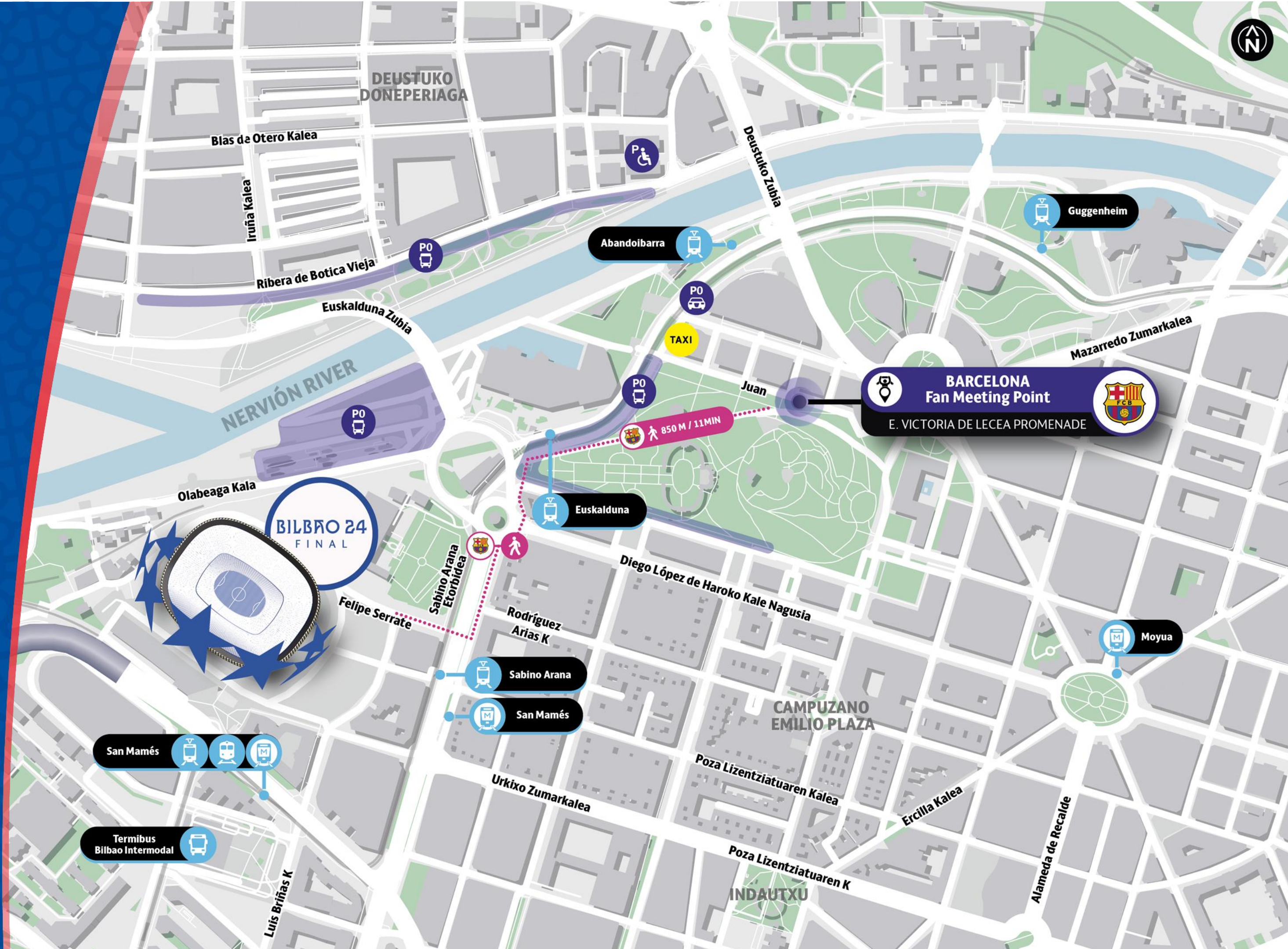
5.1.

Point de rencontre des fans de Barcelone



Dans les environs de cette zone, les fans pourront trouver différents services tels que des bars et des restaurants, des arrêts de tramway, des taxis et d'autres moyens de transport pour faciliter la mobilité dans la ville, des fontaines d'eau, des toilettes publiques, des espaces verts pour se promener et même un centre commercial.

San Mamés est la station de métro la plus proche. Si l'option choisie pour se déplacer est le tram, l'arrêt le plus pratique est Euskalduna.





5.2

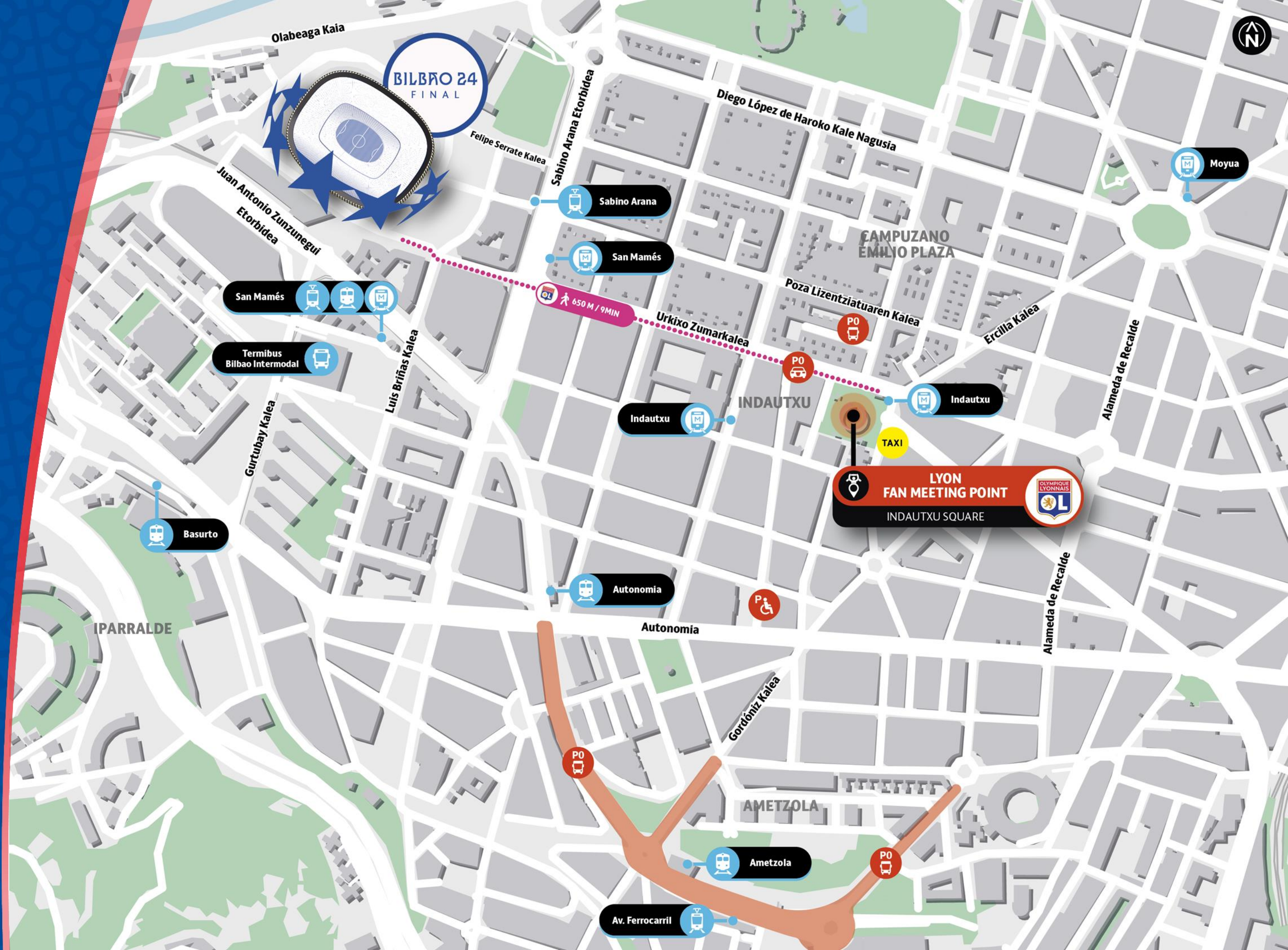
Point de rencontre des fans de Lyon



La place Indautxu est l'une des places les plus fréquentées de Bilbao, située dans le quartier du même nom, Indautxu, au cœur de la ville.

Cette place est un point névralgique qui relie diverses zones commerciales, résidentielles et de loisirs, ce qui en fait un important centre d'activité et un lieu de rencontre pour les habitants et les visiteurs.

C'est une zone avec un large éventail de services. Elle dispose de toilettes publiques, d'innombrables bars et restaurants, de fontaines à eau, d'une aire de jeux pour enfants, de parkings, d'un taxi et d'une station de métro. Il est recommandé de rejoindre ce point en métro, car l'arrêt (Indautxu) se trouve sur cette place.





5.3

COMMENT SE RENDRE AU STADE DE SAN MAMÉS

De nombreuses places de stationnement ont été aménagées pour les bus (P0) autour des deux points de rencontre des supporters, afin que les visiteurs puissent accéder à la zone de San Mamés et profiter des services des points de rencontre des supporters.

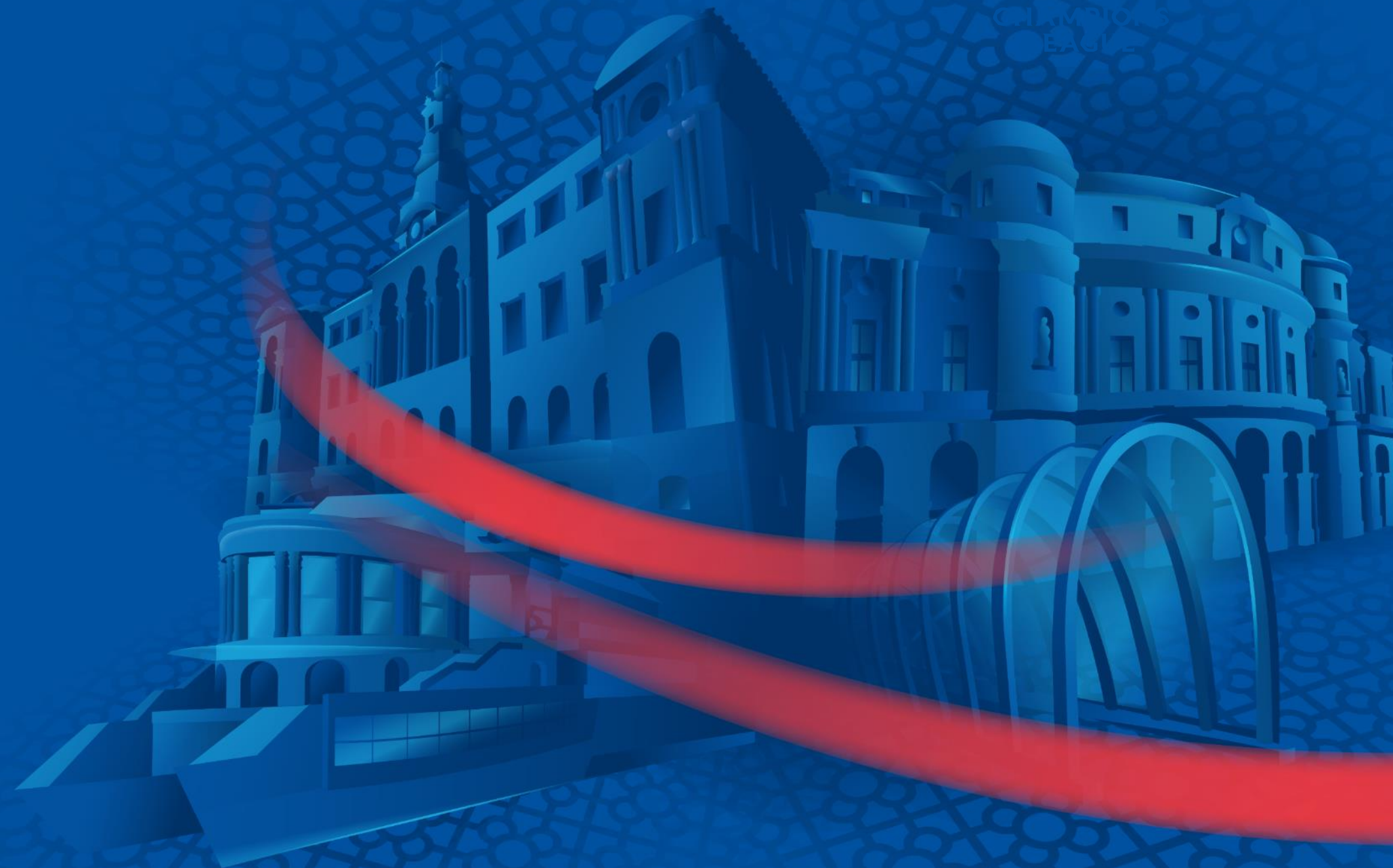
Tous les itinéraires seront balisés afin que les fans disposent d'espaces piétonniers sécuritaires.

De plus, ces panneaux guideront le fan sur le chemin du stade et sur le chemin du retour vers les points de rencontre des fans et les parkings des bus.



6.

Stade San Mamés –
Là où le football
trouve sa place





6.1

SAN MAMÉS

San Mamés, le colosse de Bilbao où bat le cœur du football basque, où s'écrivent les pages les plus importantes de l'histoire du football ; le temple sacré où les rêves reposent sur les épaules des héroïnes d'aujourd'hui.

San Mamés, la maison du football, où l'émotion est éternelle et où les cœurs battent à l'unisson.



BILBAO 24
FINAL

Comment se rendre au stade

La marche jusqu'au stade est toujours spéciale, en particulier à San Mamés.

Située au cœur de la ville, la pérégrination vous permet de profiter de l'ambiance festive et accueillante de son quartier.

L'emplacement exact du stade est le suivant : P.º Rafael Moreno « Pitxitxi », s/n, Basurto-Zorroza, 48013 Bilbao, Biscaye.

Cependant, comme San Mamés est visible de n'importe quelle partie de la ville, il est conseillé de se déplacer à pied jusqu'au stade. De plus, les points de

rencontre des fans sont très proches, à moins de 15 minutes à pied.

Alors pourquoi ne pas profiter de la promenade et vous imprégner de l'atmosphère festive des environs - cela fera certainement partie de l'expérience inoubliable de San Mamés ! Si vous choisissez le transport en commun pour vous rendre au stade, la gare routière est la meilleure option.

Vous trouverez de plus amples informations dans les pages suivantes.

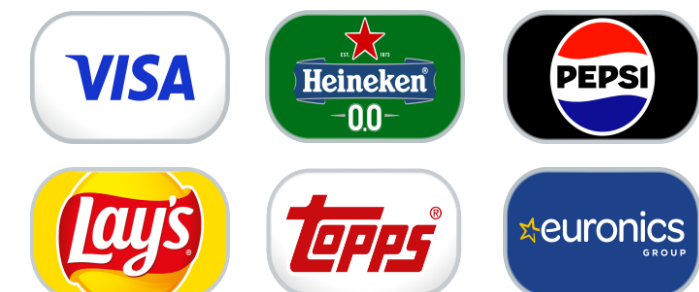
Zone d'activation des sponsors

L'expérience sera encore plus inoubliable grâce à toutes les activités organisées par les sponsors officiels de la finale de l'UEFA Women's Champions League 2024.

Horaires d'ouverture :

- Samedi 25 mai, 10h: boutique officielle de l'UWCL sur place.
- 12h – 17h30 : activités des sponsors.
- 45 minutes après le match: cette zone sera à nouveau activée jusqu'à 22h.

Sur l'esplanade de San Mamés de nombreuses animations seront proposées pour tout âge jusqu'à 30 minutes avant le coup d'envoi. À proximité de l'Itsasmuseum, Visa créera également un terrain flottant sur le fleuve Nervión.



Accès anticipé recommandé

Afin de profiter des activités des sponsors, il est fortement recommandé d'arriver au stade à l'avance pour le coup d'envoi.



6.2

ACCÈS AU STADE

L'accès à San Mamés est très facile aussi bien depuis Bilbao que depuis les environs. Bilbao est une ville accueillante pour les piétons qui dispose d'un large service de transports en commun avec un réseau de bus (Bilbobus), métro (Metro Bilbao-Euskotren) et tramway (Euskotren).

Consultez ici les informations les plus pertinentes sur le Stade



Afin de faciliter l'accès à San Mamés et d'assurer un parcours spectateur de qualité, un plan des portes d'entrée du stade est fourni ci-dessous.

- **Zone d'activités des sponsors :** l'esplanade est située devant les portes 21-26.



BILBAO 24
FINAL



BILBAO 24
FINAL

7.

Règlement du stade – Objets interdits





7.1 RÈGLEMENT DU STADE

Pour consulter les informations sur le règlement du stade pour la finale, nous vous recommandons de suivre le lien ci-dessous.

Règlement



BILBAO 24 FINAL

Objets interdits

Certains objets ne peuvent pas entrer dans le stade:

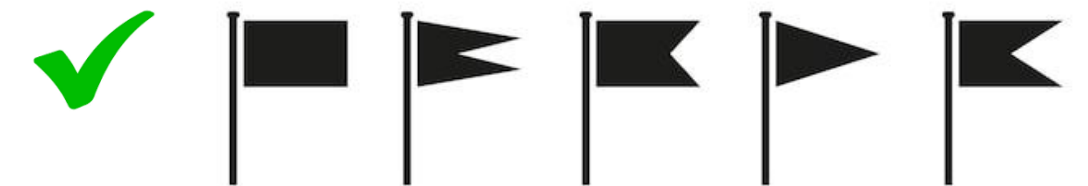
- Bags larger than A4
- No smoking
- Cane umbrellas of any kind
- Laser pointers
- Bottles*, jugs, cans, glass, etc.
- Pyrotechnics
- Face covering
- Alcoholic drinks and drugs*
- Racist, xenophobic, political & religious propaganda materials
- Flagpoles more than 1m in length & 1cm in diameter
- Flags larger than 2.0m x 1.5m (6.5' x 5.0')
- Drones
- Professional cameras or video cameras
- Weapons, explosives, knives, or anything that could be adapted for use as a weapon
- Promotional or commercial objects or materials
- Mechanical or electronic sound-emitting devices, such as megaphones
- Aerosol sprays

* Except on duly evidenced medical grounds

Objets autorisés



Les chargeurs de batterie (pas plus gros qu'un téléphone portable) seront autorisés dans le stade



Les drapeaux seront vérifiés au point d'entrée pour s'assurer qu'ils sont de taille et caractère appropriés - 2 m x 1,5 m. Tous les drapeaux ou bannières surdimensionnés doivent avoir l'accord écrit préalable du stade, dans le cas contraire, l'entrée leur sera refusée.



7.2

DÉPÔTS DE SACS

Tous les supporters munis d'un billet pour le stade pourront utiliser ce service gratuitement.

Bien que certains objets ne puissent pas entrer dans le stade, il est important de savoir qu'il existe un service **gratuit** de « **dépôts de sacs** » où vous pouvez stocker les objets interdits, qui vous seront restitués à la sortie du stade.

3 zones de dépôts des sacs seront situées à proximité du stade, comme indiqué sur la carte ci-dessous, marquées en vert.

1. Une au niveau du mur de la Misericordia dans la rue Felipe Serrate
2. Deux en-haut des escaliers de la place Torres Quevedo, de part et d'autre

De plus, un **service additionnel de dépôts de sacs** sera mis à disposition sur **l'esplanade de la gare routière**.

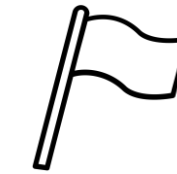


BILBAO 24 FINAL

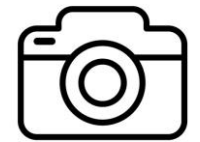
Que peut-on déposer dans la consigne ?



Parapluies canne de toutes sortes



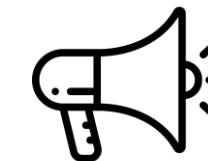
Mâts de plus de 1 m de long et 1 cm de diamètre



Appareils photo professionnels ou caméras vidéo



Objets ou matériels promotionnels ou commerciaux



Dispositifs électroluminescents mécaniques ou électroniques, tels que les mégaphones



Sacs et objets personnels



7.3

Autres recommandations en matière de sécurité



BILBAO 24
FINAL

Restrictions d'accès au stade



Interdit:

- Armes, objets dangereux, pyrotechniques ou similaires.
- Alcool, drogue ou similaire.
- Objets ou contenants (bouteilles, tétra-briques, etc.) jusqu'à 500 g. ou 500 cl.
- Drapeaux, banderoles ou autres incitant à la violence.
- Être sous l'influence de l'alcool ou de la drogue.
- Comportement violent.
- Ne pas être en possession de billet valide.

Obligatoire:

- Contrôle et fouille

corporelle aux portes.

- Vidéosurveillance à proximité, à l'intérieur et aux portes du Stade.

Conditions pour rester dans le Stade:

- Ne pas porter atteinte et/ou troubler l'ordre public.
- Ne pas chanter de chansons à message violent ou raciste, ou inciter au terrorisme, à l'intolérance ou à toute autre violation de la loi.
- Ne pas lancer d'objets.
- Pas de banderoles, de drapeaux ou de symboles soutenant la violence, le racisme, le

terrorisme ou l'intolérance.

- Pas d'alcool ni de drogues.
- Occuper le siège assigné et présenter le billet si le service de sécurité ou la police l'exige.
- Pas d'armes, d'objets pyrotechniques ou similaires.
- Respecter les conditions de sécurité et la réglementation.
- Ne pas entrer par effraction sur le terrain.



Le non-respect des obligations ci-dessus entraînera l'expulsion et l'imposition de mesures judiciaires ou administratives appropriées.

8.

Information
complémentaire





BILBAO 24
FINAL

8.1

Contact d'urgence - 112

Pour toute situation d'urgence, il est recommandé d'appeler immédiatement le numéro d'urgence 112.

Informations importantes



Une **photocopie de la pièce d'identité ne sera pas considérée comme un document valide** pour toute identification nécessaire. La législation espagnole établit l'obligation de disposer du document officiel sur soi à tout moment. En cas de vol, de perte ou de cambriolage, nous vous recommandons de vous rendre en urgence au poste de police le plus proche.



Bilbao, Biscaye et le reste du Pays basque disposent d'un **service de santé publique appelé Osakidetza**, disponible pour répondre à tout besoin médical. En outre, l'hôpital public le plus proche du centre-ville, Basurto, dispose d'un service d'urgence qui fonctionne 24 heures sur 24.

Ce réseau de soins de santé permet aux résidents et visiteurs d'avoir accès à des services de santé de qualité à tout moment et d'obtenir des soins immédiats en cas d'urgence. **Cependant, il est toujours recommandé d'appeler le numéro d'urgence 112.**

À Bilbao, il y a des pharmacies ouvertes 24 heures sur 24, connues



sous le nom de « Farmacias de guardia ».

Comme ces pharmacies varient en fonction de la date, nous vous recommandons de visiter le lien suivant pour connaître la pharmacie de garde:

Pharmacie 24h





8.2

Contacts utiles



BILBAO 24
FINAL

Contact	Téléphone
Emergencies – SOS Deiak	112
Ertzaintza – Police Basque	112
Police locale	112
Pompiers	112
Violence sexiste	112

Commissariat de police	Adresse
Commissariat de Police de Zababuru	C. Pedro Martínez Artola kalea, 2, Recalde, 48012 Bilbao, Biscay
Commissariat de Police de Indautxu	María Díaz Haroko K., 8, Abando, 48013 Bilbo, Bizkaia
Commissariat de Police de Deusto	Ibarrekolanda Kalea, 9, Deusto, 48015 Bilbo, Bizkaia

Autres contacts utiles

	Adresse	Horaires d'ouverture
Office de tourisme 1	Plaza Circular 1, 48001 Bilbao, Biscay	Tous les jours 9:00-19:30
Office de tourisme 2	Alameda Mazarredo, 66 (Guggenheim) 48009 Bilbao	Lundi-Samedi : 10:00 - 19:00 Dimanche: 10:00-15:00
Service France Consulaire	Albia II - 10ème étage - C/ San Vicente, 8 - 48001 Bilbao	Lundi-Vendredi: 9:00-17:00



8.3

Recommandations de dernière minute



BILBAO 24
FINAL



Documents nécessaires

Comme il est obligatoire en Espagne d'avoir toujours sur soi un document prouvant votre identité, la police vous recommande de voyager avec au moins deux des documents suivants :

- Carte d'identité ou passeport
- Carte sanitaire
- Permis de conduire et assurances (si vous en disposez)



Gobelets réutilisables

N'oubliez pas de rapporter vos tasses usagées dans n'importe quel point de vente d'alimentation pour récupérer votre caution.



Ambassade ou Consulat

Renseignez-vous sur l'adresse du consulat.



Accès anticipé recommandé

Il est fortement recommandé d'arriver au stade au moins 1 heure avant le coup d'envoi.



Tabagisme

Interdit à l'intérieur des locaux et transports publics.



Consommation d'alcool

- Uniquement autorisé à l'intérieur ou à proximité des locaux, des tables et des terrasses autorisés.
- Interdit dans la rue.

9.

Informations sur
l'accessibilité 





9.1

Déplacements accessibles



BILBAO 24
FINAL

Aéroport de Bilbao

Le terminal est entièrement accessible aux passagers à mobilité réduite, le terminal étant doté de grandes portes d'entrée automatiques, d'ascenseurs spacieux et de toilettes accessibles.

Pour plus d'informations sur l'aide et l'assistance disponibles à l'aéroport de Bilbao pour les passagers à mobilité réduite, cliquez [ici](#).

Métro et tramway

Les [métros](#) et [tramways](#) de Bilbao sont accessibles à tous les passagers à mobilité réduite.

Les stations de métro et de tramway les plus proches du stade San Mamés sont respectivement San Mamés et Sabino Arana. Les deux arrêts sont situés à une distance entre 200 et 500 mètres du stade.

Bus

La plupart des bus de Bilbao sont accessibles aux personnes à mobilité réduite.

L'arrêt de bus le plus proche du stade San Mamés se trouve à environ 50 mètres du podium du stade, dans la rue Luis Briñas.

La gare routière principale de la ville est située à environ 400 mètres du stade San Mamés.

Taxi

Des taxis accessibles en fauteuil roulant sont disponibles à Bilbao. Ils doivent être réservés à l'avance. Les entreprises suivantes disposent de véhicules accessibles en fauteuil roulant (WAV).

- [Radio Taxi Bilbao](#)

T: +34 944 44 88 88

- [Tele Taxi Bilbao](#)

T: +34 944 10 21 21



9.2

Service accessible

Stade San Mamés

- Entrées accessibles par les **portes 8 et 26**. Toutes les places accessibles sont situées au rez-de-chaussée, pour en faciliter l'accès. Les entrées accessibles sont signalées par le panneau de signalisation internationalement reconnu pour les personnes à mobilité réduite, placé au-dessus du point d'entrée.
- Des zones pour les spectateurs sont disponibles dans toutes les zones de niveau 0.
- Toutes les places réservées aux utilisateurs de fauteuils roulants disposent de sièges adjacents pour les accompagnateurs.
- Une équipe de bénévoles est à votre disposition pour vous aider.
- Des commentaires audio descriptifs sont disponibles dans les deux langues de l'équipe via l'application Raydio, qui peut être téléchargée à partir de l'App Store et Google Play.
- Des toilettes accessibles sont disponibles dans le stade et équipées pour faciliter l'utilisation par des droitiers et des gauchers.
- Des stands de nourriture et de boissons sont situés à proximité de toutes les aires de visionnage accessibles. Chaque concession dispose d'un comptoir d'accès surbaissé.
- Le stade dispose d'une salle sensorielle. Pour plus d'informations, voir final2024bilbao.com.





BILBAO 24
FINAL

MERCI