



UEFA
women's
CHAMPIONS
LEAGUE®

BILBAO 24

FINAL



Estadio San Mamés

25 de mayo de 2024, 18:00



Bienvenidos/as a Bilbao

Bizkaia
foru aldundia
diputación foral

EUSKADI
BASQUE COUNTRY

Bilbao, capital del territorio histórico de Bizkaia y la ciudad con mayor número de habitantes de Euskadi, es un claro ejemplo de transformación urbanística, que ha sabido mantener sus señas de identidad para posicionarse como Villa de contrastes, única y singular.

El estadio de San Mamés, sede del Athletic Club de Bilbao, se convertirá el 25 de mayo en epicentro del fútbol femenino, acogiendo la primera Final de la UEFA Women's Champions League para la ciudad y la primera con público para Euskadi.

Las instituciones vascas creemos firmemente que se trata de **mucho más que un partido de fútbol de máximo nivel**; la final de las finales de Europa será también una celebración ciudadana por la visibilidad de las mujeres en el fútbol y en el deporte, mientras disfrutamos de la élite del balompié.

En Euskadi, el fútbol femenino se ha desarrollado desde hace décadas por mujeres pioneras que han luchado por el reconocimiento de este deporte. En la actualidad, el tejido de clubes de fútbol femenino es extenso en todo el territorio, lo que augura un futuro prometedor y esperanzador para las próximas generaciones.

Un futuro que abre las puertas al **derecho a soñar** de muchas niñas que se imaginan jugando en estadios emblemáticos y que, por fin, cuentan con posibilidades reales de soñar sin complejos; niñas valientes, emocionadas, orgullosas y empoderadas como las de vuestro equipo, que pueden llegar a disputar finales de

Champions.

El estadio os arropará lleno de **energía, pasión, emoción y reconocimiento**, y tenemos la seguridad de que **el mundo estará orgulloso de lo que suceda en San Mamés**. El 25 de mayo hay mucho más que la UEFA Women's Champions League en juego.

Por todo ello, os acogeremos en un ambiente festivo, sano, seguro, inclusivo, abierto y hospitalario.

Os deseamos una feliz estancia y ojalá podamos disfrutar al máximo de esta cita futbolística imprescindible que nos hará vibrar y que dejará huella en la historia del fútbol femenino.

¡Mucha suerte!

ESKERRIKASKO!

Patrocinadores oficiales



CONTENIDOS




BILBAO 24
FINAL



- 1.** Los orígenes del fútbol en Bilbao
- 2.** Viaje de ida y vuelta a Bilbao
- 3.** Disfrutemos juntos de Bilbao y Bizkaia - Top 10

- 4.** Utiliza el transporte público para moverte por Bilbao y sus alrededores
- 5.** Puntos de encuentro de los aficionados
- 6.** San Mamés - Donde el fútbol encuentra su hogar

- 7.** Reglamento del estadio - Artículos prohibidos
- 8.** Información de interés
- 9.** Información sobre accesibilidad 

1.

Los orígenes del fútbol en Bilbao



Convirtiendo sueños en realidad

No te preguntes por qué Bilbao es una ciudad futbolera, no te preguntes por qué la ciudadanía siente este deporte como una pasión que se transmite de generación en generación, no te preguntes de dónde viene este sentimiento, no te preguntes por qué el equipo de la ciudad es considerado por muchos como una religión, pero, sobre todo, no te preguntes por qué Nahia sueña con jugar en la mayor competición europea del fútbol femenino en un estadio emblemático como San Mamés.

El fútbol llegó a Bilbao a través de la ría y, tal y como la ría vertebró toda la ciudad, el fútbol atraviesa el corazón de toda niña, llenándola de sueños como el de nuestra protagonista.

A finales del siglo XX, el hierro de las minas de Bilbao y Bizkaia aupó a esta singular ciudad a lo más alto de la Revolución Industrial. La histórica relación comercial entre Inglaterra y Bilbao de lana y otros textiles se transformó en un continuo goteo de barcos a vapor que, además de hierro, acero y otros minerales, viajaban repletos de marineros en busca de una fortuna que les permitiera una plácida vida en las costas vascas.

Si bien esa utopía no quedó en más que eso, la vida de la juventud bilbaína cambió de arriba abajo. Aquellos inmensos navíos, sucios y ruidosos, trajeron la pelota, su mercancía más preciada. Pronto los niños y niñas de la ciudad sucumbieron a la tan característica curiosidad vasca y, sin entender ni una sola palabra de aquel

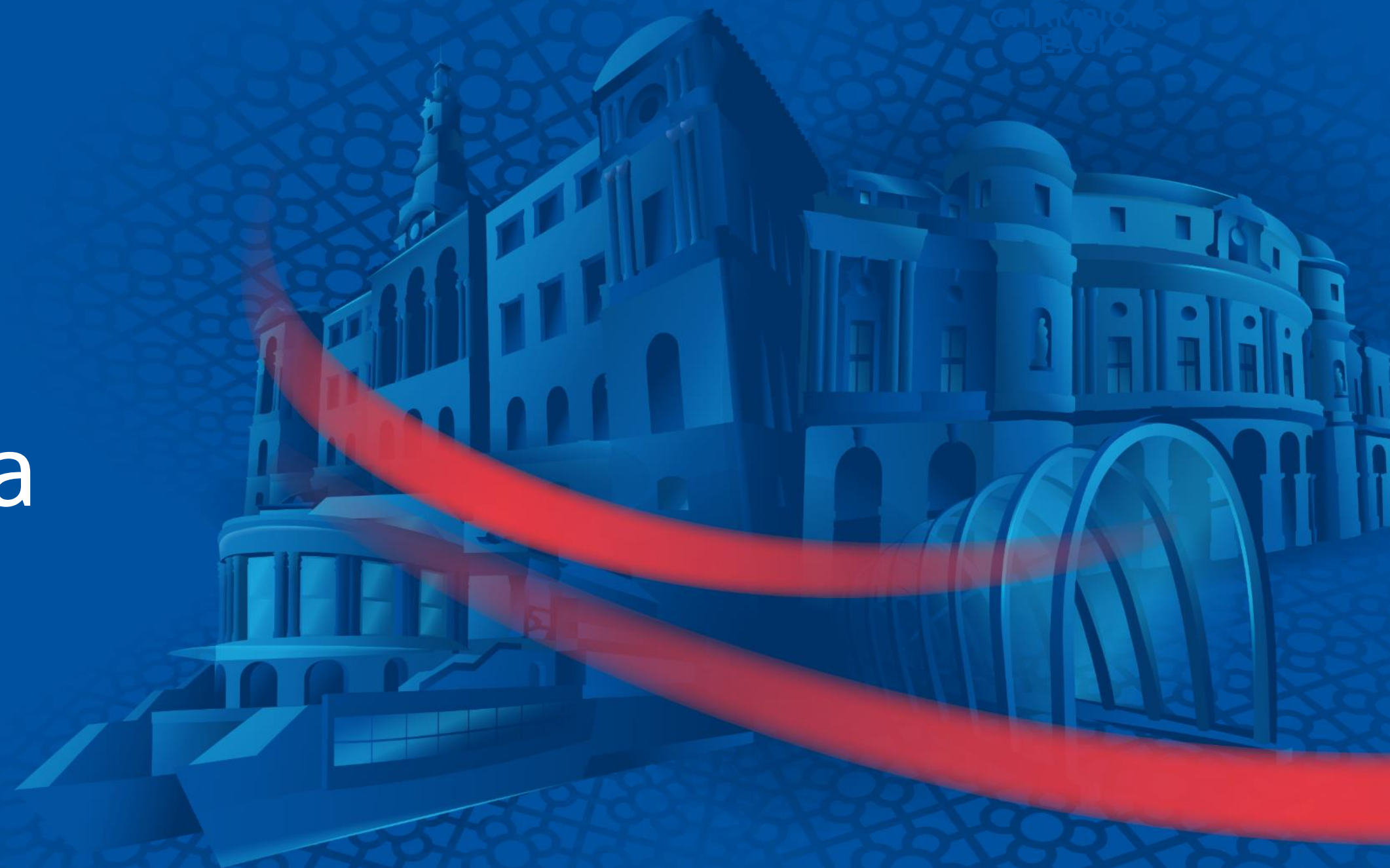
idioma hablado por marineros ingleses, se vieron a sí mismos pegando patadas a un balón, sin saber, probablemente, que estaban jugando el primer partido de fútbol de sus vidas. No importaba, solo valía disfrutar.

Y así, disfrutando y aprendiendo, tal fue el enamoramiento de la ciudad con este deporte que en este 2023 se celebró el 125 aniversario del club de esta tierra, el Athletic Club, más de un siglo en el que el sueño de aquel niño que veía la pelota rodar sobre las cubiertas de los barcos y el sueño de Nahia siguen siendo los mismos, disfrutar del fútbol, aprender de los valores del deporte y caminar hacia una sociedad más respetuosa, igualitaria y generosa.

Bienvenido/a a Bilbao. Estás a punto de vivir una experiencia increíble en la que podrás conocer la realidad de una ciudad única. Habla con la gente y pregunta sobre fútbol, pero, sobre todo, disfruta.

2.

Viaje de ida y vuelta a
Bilbao



Bilbao y Bizkaia forman parte de Euskadi, un lugar mágico donde la cultura, las tradiciones y una lengua única impregnan una geografía privilegiada de playas, acantilados, montañas, parques naturales y villas marineras o medievales. Planifica tu visita a Bilbao con una estancia algo más larga que el fin de semana de la final. Estamos deseando conocerte y que nos conozcas. No te arrepentirás.

BILBAO, ESTILO BRITÁNICO EN LA GRAN CIUDAD VASCA

Siglos de relaciones con las Islas Británicas en el desarrollo de la minería y la gran industria han dejado en Bilbao un patrimonio arquitectónico y un cierto sabor a elegancia en sus calles. La ciudad se ha reinventado en los últimos veinte años, convirtiéndose en un caso de estudio mundial en materia de renovación urbana y medioambiental liderado por el emblemático Museo Guggenheim. Descubrirás que pasear por Bilbao es un auténtico placer, recorriendo el Casco Viejo o el ensanche decimonónico de la ciudad que incluye la Gran Vía como espacio comercial y de ocio.



BIZKAIA, TRADICIÓN, NATURALEZA Y COSTA

Bilbao es la capital de Bizkaia, una tierra verde de paisajes montañosos donde podrás entrar en contacto con una cultura milenaria, la vasca. Llena de tradiciones y folclore, Bizkaia es un lugar fantástico para pasar unos días con amigos o en familia. En junio, los días son largos y soleados, por lo que te esperan playas de arena dorada. El interior es agreste y auténtico, haciendo gala de una naturaleza desbordante. Pueblos pesqueros como Santurtzi, Bermeo o Lekeitio y villas históricas o medievales como Gernika, símbolo universal de la barbarie de la guerra inmortalizada por Picasso, Durango o Elorrio forman parte de nuestra esencia.

Para más información, pulsa en los siguientes enlaces:

[Bilbao Turismo](#)[Visit Biscay](#)[Turismo Euskadi](#)



2.1

EN AVIÓN

«El aeropuerto Sondika Bilbao recibe el apodo de “La Paloma” por su parecido con una paloma alzando el vuelo. La estructura de acero y hormigón se integra en las verdes colinas circundantes cerca de Bilbao, y el minimalista y escultural vestíbulo de salidas de cuatro plantas recibe una saludable dosis de luz solar natural durante todo el día»

- Los aeropuertos más bonitos del mundo, por USA Today (2013) -

Aeropuerto de Bilbao



También conocido como Loiu o La Paloma, el Aeropuerto de Bilbao (código IATA: BIO) está situado a 12 kilómetros de la ciudad de Bilbao y es el más importante del extremo norte de España. De hecho, conecta con las principales ciudades de España y Europa y los vuelos regulares de las principales compañías aéreas ofrecen un amplio abanico de posibilidades en cuanto a horarios y precios.

Instalaciones

El aeropuerto está abierto al público de 5.00 a 00.00 horas (cerrado por la noche). Sin embargo, es posible pernoctar en el aeropuerto en una zona del área de Rent a Car, situada en la planta 0 del aparcamiento general o P1. Dado que el aeropuerto de Bilbao se encuentra en Euskadi, la señalización del aeropuerto está disponible en euskera, español e inglés.



BILBAO 24
FINAL

Contacto para personas con discapacidad auditive

Aena dispone de un chat de información y atención al cliente para pasajeros con discapacidad auditiva y/o del habla. Este servicio permite a los usuarios con discapacidad contactar con el Servicio de Información y Atención Telefónica desde su ordenador, tablet o smartphone, sin necesidad de que otras personas actúen como intermediarios. El servicio está operativo las 24 horas del día, todos los días del año.

Información y contacto

Aeropuerto de Bilbao

Dirección: 48180 - Loiu, Bizkaia

Teléfono: (+34) 913 21 10 00

e-mail: infobio@aena.es

AENA (Información y atención al cliente)

www.aena.es





2.1.1

AL CENTRO DE LA CIUDAD

En transporte público - Bizkaibus

La línea 3247 conecta el aeropuerto de Loiu con la ciudad durante todo el año, en un trayecto de 20 minutos.

Salidas desde el aeropuerto

- 06:00-07:40: 20' (:00, :20, :40)
- 07:40-19:40: 15' (:10, :25, :40, :55)
- 19:40-00:00: 20' (:00, :20, :40)
- Itinerario-Paradas: Bilbao-Aeropuerto de Loiu, Alameda Rekalde 14, Gran Vía 46, Gran Vía 74, Bilbao Intermodal.

Nota: El precio del billete ocasional desde o hasta el aeropuerto para quienes no utilicen la Tarjeta Barik es de 3 euros. Es posible pagar el billete ocasional con tarjeta bancaria.

Contacto: : (+34) 946 12 55 55

En Taxi

Los taxis de Bilbao son blancos con una pequeña franja roja en el lateral del vehículo y el aeropuerto dispone de una parada de taxis situada frente al Edificio Terminal de Pasajeros, en la planta 1, en la acera de Llegadas, con capacidad para 64 vehículos.

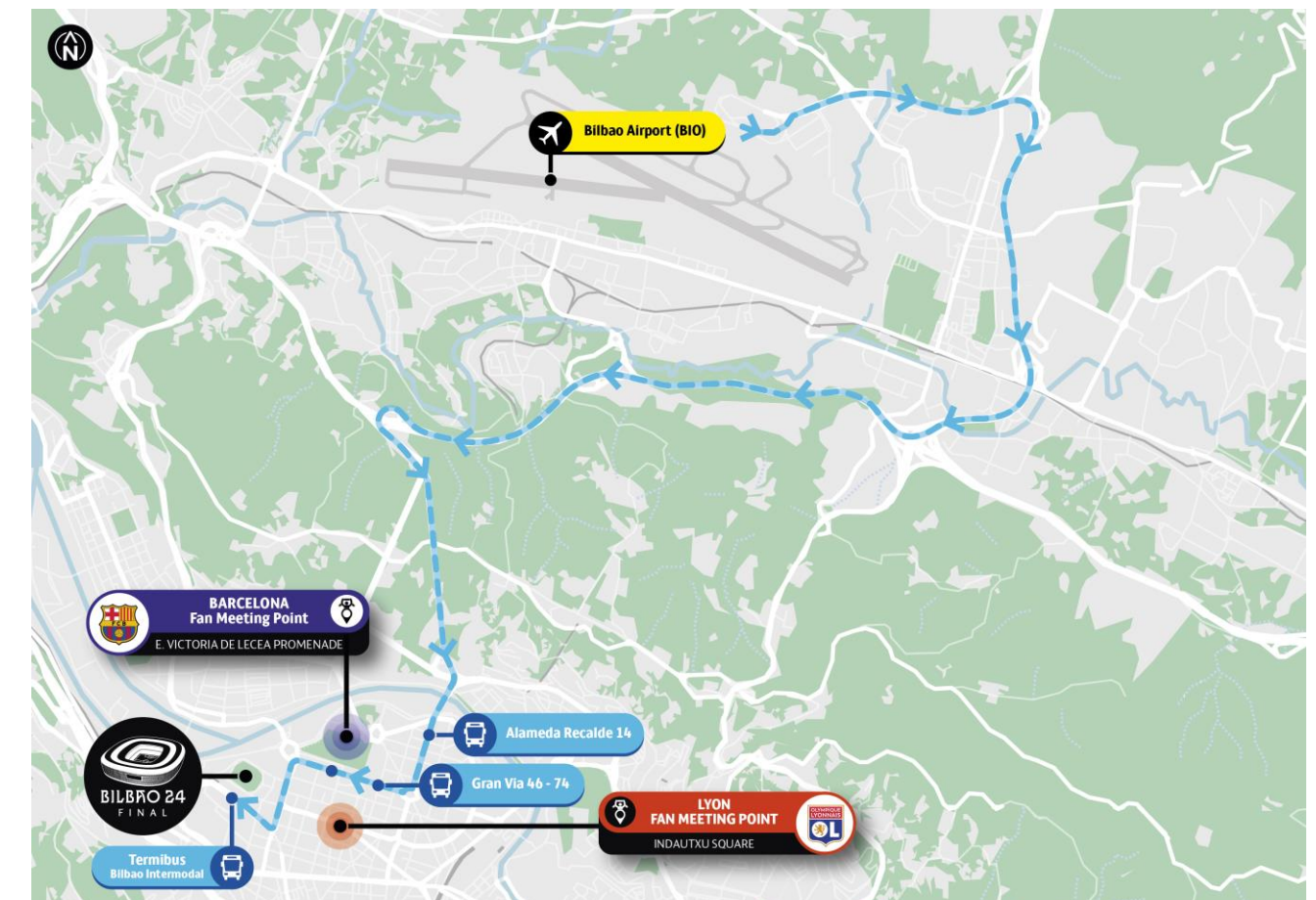
Según las tarifas publicadas por el propio aeropuerto, el precio aproximado oscila entre 24 y 30 euros.



BILBAO 24
FINAL

Salidas desde Bilbao

- 05:00-08:00: 20' (:00, :20, :40)
- 08:00-18:00: 15' (:00, :15, :30, :45)
- 18:00-22:00: 20' (:00, :20, :40)
- Itinerario-Paradas: Bilbao Intermodal, Gran Vía 79, Plaza Moyua (Hacienda), Alameda Rekalde 11, Bilbao-Aeropuerto de Loiu.





2.2

EN COCHE

Aparcamiento en la calle – OTA

Muchas calles de Bilbao están reguladas por el servicio de control y gestión del aparcamiento OTA. Las calles de Bilbao en las que se aplica el sistema OTA están divididas en 12 zonas geográficas y están pintadas de dos colores, en función del tiempo máximo permitido para aparcar.

Se paga por horas y hay dos opciones de pago: 1) BilbaoPark, app municipal y 2) Físicamente, en los puestos habilitados.

Coche privado



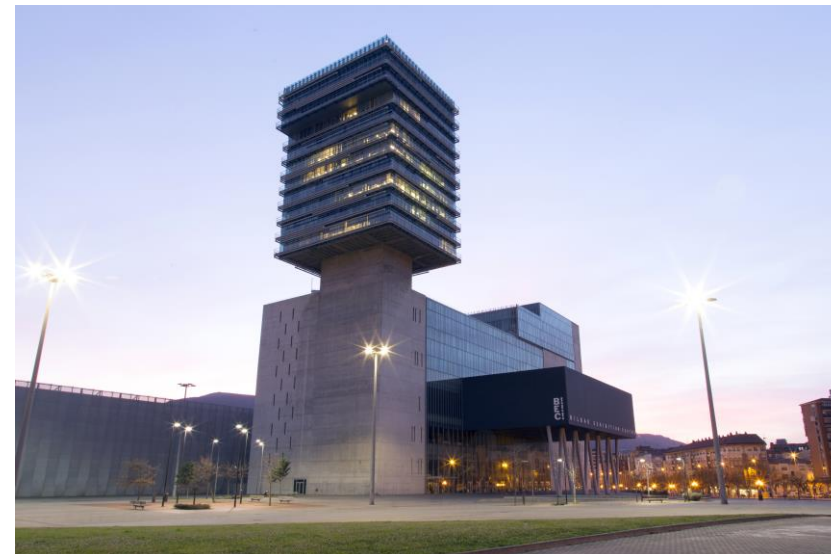
Bilbao es fácilmente accesible desde cualquier punto del país. La autopista que llega hasta Bizkaia es la AP8, que dependiendo del tramo utilizado es de pago. La AP8 discurre por la cornisa cantábrica y es la mejor opción para recorrer la costa vasca en coche. Para llegar desde otras ciudades, la carretera más habitual es la A-68.

Al conducir o alquilar un coche en Bilbao, es **prácticamente imposible** encontrar aparcamiento gratuito en el centro de la ciudad. Sin embargo, hay aparcamientos subterráneos y aparcamientos por todo Bilbao, pero son de pago.

Se recomienda aparcar en el BEC

Para todos los aficionados que lleguen en coche particular, se ha reservado el aparcamiento del **Bilbao Exhibition Centre (BEC)** como aparcamiento preferente para los asistentes al UWCLF24.

Además, este aparcamiento cuenta con conexiones directas de transporte público (Metro) tanto con el estadio como con el centro de la ciudad.



BILBAO 24
FINAL

Otros aparcamientos disponibles

Bilbao cuenta con varias áreas de aparcamiento estratégicamente situadas cerca de las zonas de interés, por lo que se trata de una opción cómoda, rápida y económica para estacionar su vehículo.

Sin embargo, ten en cuenta que no hay preferencia para los que tengan entrada para la final, por lo que la disponibilidad no está asegurada.

1. Parking Arenal
2. Parking Plaza Euskadi
3. Parking Pio Baroja
4. Parking Palacio Euskalduna
5. Parking Azkuna Zentroa
6. Parking Indautxu





BILBAO 24
FINAL

2.3

EN TRANSPORTE PÚBLICO

Bilbao es una ciudad abierta al mundo, por lo que también cuenta con una amplia oferta de conexiones en tren o autobús que pueden ofrecer al viajero alternativas cómodas y económicas para llegar a Euskadi.

Tren - Estación intermodal de Abando

La Estación Intermodal Indalecio Prieto-Abando, situada en el centro de la ciudad, está bien comunicada con tranvía, metro y autobús. Además de los destinos locales con trenes de cercanías (Cercanías), trenes de media y larga distancia conectan Bilbao con Madrid y Barcelona todos los días.

Instalaciones

La estación está abierta al público de 4.45 a 00.00 horas (cierra por la noche). Ofrece servicios a los viajeros y

cuenta con una zona comercial con restaurantes y quioscos.

Información y contacto

Estación intermodal de Abando

Dirección: Plaza Circular 2, 48008 Bilbao, Bizkaia

RENFE: Información y atención al cliente

Teléfono: (+34) 912 32 03 20

www.renfe.es

Autobús - Bilbao Intermodal

Bilbao Intermodal es la estación que conecta todos los medios de transporte y ofrece una amplia gama de destinos. Situada cerca del estadio de San Mamés, es una parada obligatoria para los visitantes.

Instalaciones

Intermodal cuenta con su propio punto de información, abierto de 7:00 a 22:00 horas, que ofrece información sobre las líneas que operan en la estación, así como sobre los servicios disponibles.

Información y contacto

Bilbao Intermodal

Dirección: Gurtubay 1, 48013 Bilbao, Bizkaia

Contacto: Información y atención al cliente

Teléfono: (+34) 944 20 08 69

Email: info@bilbaointermodal.eus



3.

Disfrutemos juntos
de Bilbao, Bizkaia y
Euskadi - Top 10



Los 10 mejores lugares turísticos de Bilbao, Bizkaia y Euskadi

1. Museo Guggenheim



El buque insignia de la renovación cultural de Bilbao se alza majestuoso como símbolo de la transformación urbana de la ciudad. Sus exposiciones permanentes y temporales atraen cada año a numerosos visitantes.

2. Casco Viejo



El centro histórico de Bilbao es un laberinto de calles repletas de tiendas, restaurantes y bares, y representa el verdadero corazón de la ciudad. Su patrimonio monumental incluye la Catedral de Santiago, la Plaza Nueva, la Iglesia de San Antón y numerosos edificios civiles y religiosos.

3. Abandoibarra



La gran avenida que bordea la ría de Bilbao es un auténtico museo al aire libre de la arquitectura de vanguardia de principios del siglo XXI. Arquitectos como Isozaki, Moneo, Siza, Pelli o Gehry han dejado su huella en este paseo de visita obligada para los visitantes.

4. Museo Bellas Artes



Segunda galería de arte más visitada de Bilbao en número de visitantes alberga un patrimonio pictórico y escultórico que incluye arte clásico, arte contemporáneo y arte vasco. Expone obras de El Greco, Murillo, Goya, Gauguin, Bacon, Sorolla, Chillida, Barceló y Tapies, entre otros.

5. Azkuna Zentroa



El centro cultural, deportivo y de ocio rediseñado por Philippe Stark está situado en la antigua «Alhóndiga», un edificio histórico destinado originalmente a la venta de vino. Es el centro neurálgico del barrio de Indautxu y se ha convertido en un punto de referencia para los ciudadanos.

6. Surf y playas



La costa de Bizkaia cuenta con kilómetros de playas y acantilados como Azkorri, Sopelana, Bakio, Laga o Laida, entre otros, donde podrá relajarse o surfear la famosa ola izquierda de Mundaka.

7. Espacios naturales



El interior de Bizkaia cuenta con espacios naturales protegidos de gran belleza paisajística. Lugares donde practicar senderismo, escalada o simplemente pasear por hayedos centenarios a la vista de buitres, rapaces, corzos o jabalíes.

8. Pueblos medievales



El patrimonio histórico del Territorio de Bizkaia se materializa en forma de laberintos de calles empedradas, palacios barrocos e iglesias góticas en las diferentes localidades, algunas de ellas con el auténtico sabor marinero que las gentes dedicadas a la pesca han dado a sus pueblos a lo largo de los siglos.

9. Vitoria - Gasteiz



Esta hermosa ciudad, Capital Verde Europea 2012, alberga un magnífico centro histórico y su catedral de Santa María.

10. Donostia – San Sebastián



Una de las ciudades más atractivas de Europa está a sólo una hora de Bilbao. El Paseo de la Concha, desde el que se puede admirar la isla de Santa Clara, demuestra su belleza. Su elegancia de la Belle Époque convive con el carácter marinero de su antiguo puerto (Puerto Viejo). Desde el monte Igeldo se obtiene una espectacular panorámica de toda la bahía y sus playas.

4.

Utiliza el transporte
público para moverte
por Bilbao y sus
alrededores





4.1

METRO BILBAO

Metro Bilbao es un laberinto de túneles con más de 25 años de historia que fue inaugurado el 11 de noviembre de 1995 por el Lehendakari José Antonio Ardanza.

Diseñadas por Norman Foster, las marquesinas o «Fosteritos» se han convertido en un símbolo de sencillez y comodidad para el usuario, evitando siempre la sensación de encierro.



Metro



metro bilbao

- **San Mamés** está situado en la parada de la Zona 1: Santimami/San Mamés, ofreciendo la posibilidad de salir por cualquiera de las dos salidas disponibles.
- Tanto el centro de la ciudad como las zonas turísticas están dentro de la misma Zona 1, hasta Zazpikaleak/Casco Viejo. Si te apetece caminar, desde el estadio hasta el centro de Bilbao hay unos 40 minutos a pie.



- La parada para el Punto de Encuentro de Aficionados del **Barcelona** es San Mamés, mientras que para el Punto de Encuentro de Aficionados del **Lyon**, es Indautxu.
- Para salir de la ciudad, explorar las maravillas costeras y disfrutar del mar y sus pueblos, Algorta y Plentzia, uno de los pueblos más bellos de la costa, son buenas opciones.



BILBAO 24
FINAL

Tarjeta de transporte BARIK

Permite utilizar una amplia gama de transportes públicos del Bizkaia: Metro Bilbao, Bibliobús, Tranvía, Ferrocarriles Vascos, Puente Transbordador de Bizkaia, Funicular de Artxanda, Funicular de Larreineta...

Esta tarjeta prepago cuesta **3 euros** y debe recargarse para su uso, por importes a partir de 5 euros, en las máquinas expendedoras de Metro Bilbao, en las cabinas de Bibliobús y Bizkaibus y en más de 450 establecimientos identificados con el distintivo Barik.

Nota: No hay transporte gratuito a pesar de tener entrada para la Final de la UEFA Women's Champions League 2024.





4.2

OTROS MEDIOS DE TRANSPORTE PÚBLICO

El transporte público es excelente y la movilidad interna está garantizada gracias a las diferentes líneas de metro, tranvía, tren y autobús para descubrir todos los rincones de esta bella ciudad.

CONSEJO: Utilice los códigos QR para obtener más información.



BILBAO 24
FINAL



Tranvía

El tranvía es otro transporte urbano de Bilbao y, sin duda, una de las opciones más cómodas y baratas para llegar a los principales monumentos turísticos de la ciudad, gracias a las 16 paradas que recorren la ciudad.

El precio del billete sencillo es de 1,50 €. Con la **tarjeta Barik**, válida para todos los medios de transporte de Bilbao, el precio del billete se reduce a 0,73 €.



Bilbobus

Bilbobus es otro de los servicios municipales de transporte urbano de la ciudad. Actualmente cuenta con 44 líneas, 525 paradas en todo Bilbao y una flota de 141 autobuses, el 76% de los cuales son híbridos o eléctricos.

El precio del billete sencillo es de 1,35 €. Con la **tarjeta Barik**, válida para todos los medios de transporte de Bilbao, el precio del billete se reduce a 0,33 €.





BILBAO 24
FINAL

4.3

TRANSPORTE PÚBLICO ALREDEDOR DE BILBAO

La oferta de transporte público es amplia y permite recorrer el territorio y visitar los alrededores de la capital de forma segura y cómoda, para llevarse consigo las mejores experiencias que ofrece Bizkaia.

CONSEJO: Utilice los códigos QR para obtener más información.



Tren

Hay dos operadores principales que ofrecen 7 líneas diferentes: Renfe Cercanías y Euskotren. La estación principal de las líneas de Renfe es Abando y todos los trenes de Euskotren se pueden coger en Zazpi kaleak/Casco Viejo.



Bizkaibus

Bizkaibus te lleva a todos los rincones de Bizkaia con una flota de 340 autobuses que recorren diariamente el territorio.

Billetes

El precio de los billetes depende de las zonas de viaje. La tarjeta Barik es válida para todas las líneas y operadores.



BBCard

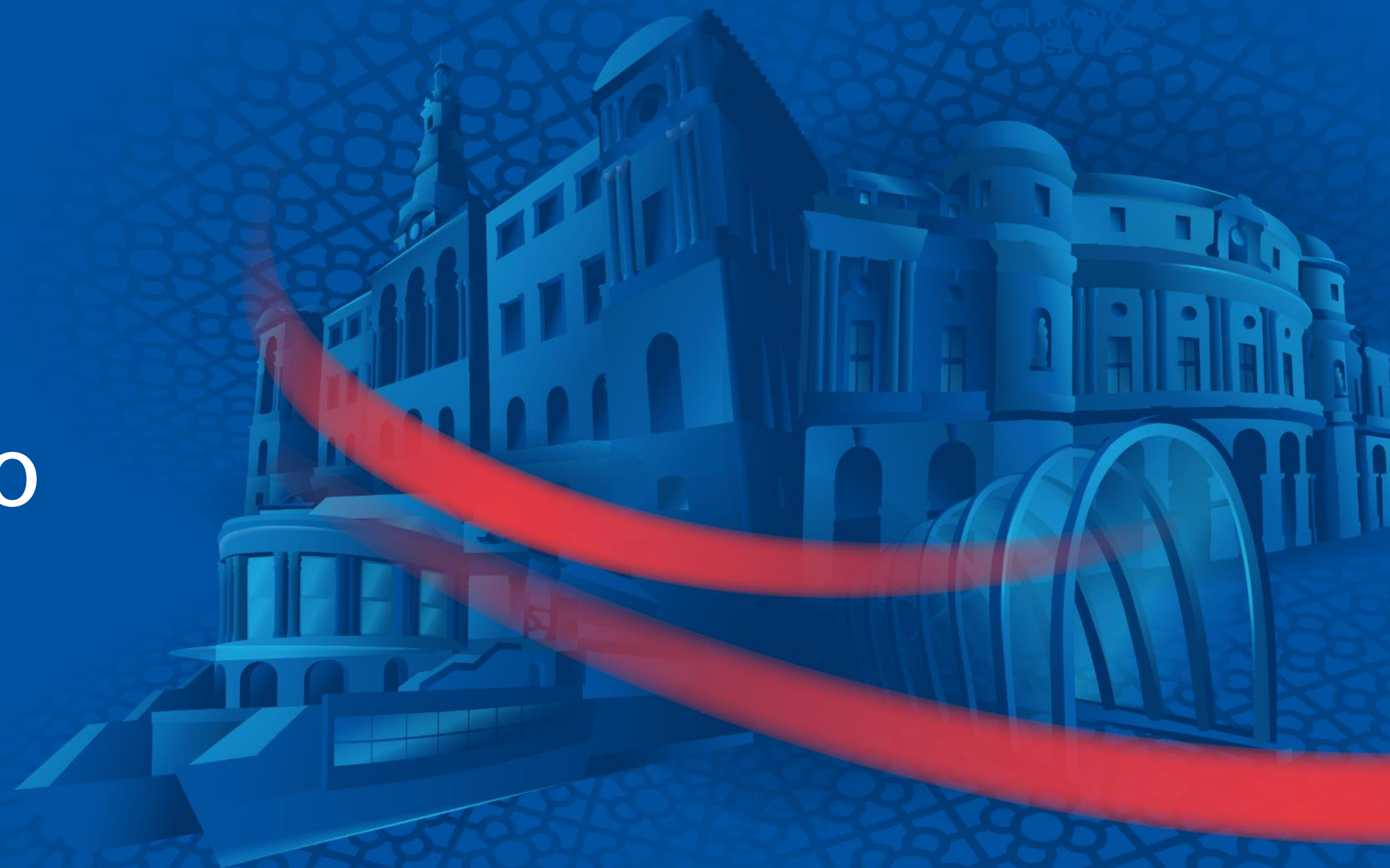
Bilbao Bizkaia Card, la mejor opción para viajar por Bilbao y el resto de Bizkaia. Además del uso gratuito e ilimitado de la mayor parte del transporte público, los usuarios pueden disfrutar de visitas turísticas, descuentos y muchas otras ventajas.

La tarjeta 'BilbaoCard' puede adquirirse directamente en las distintas oficinas de [Bilbao Turismo](#) de la Ciudad o a través de Internet www.bilbaobizkaiacard.com.



5.

Puntos de encuentro
de los aficionados





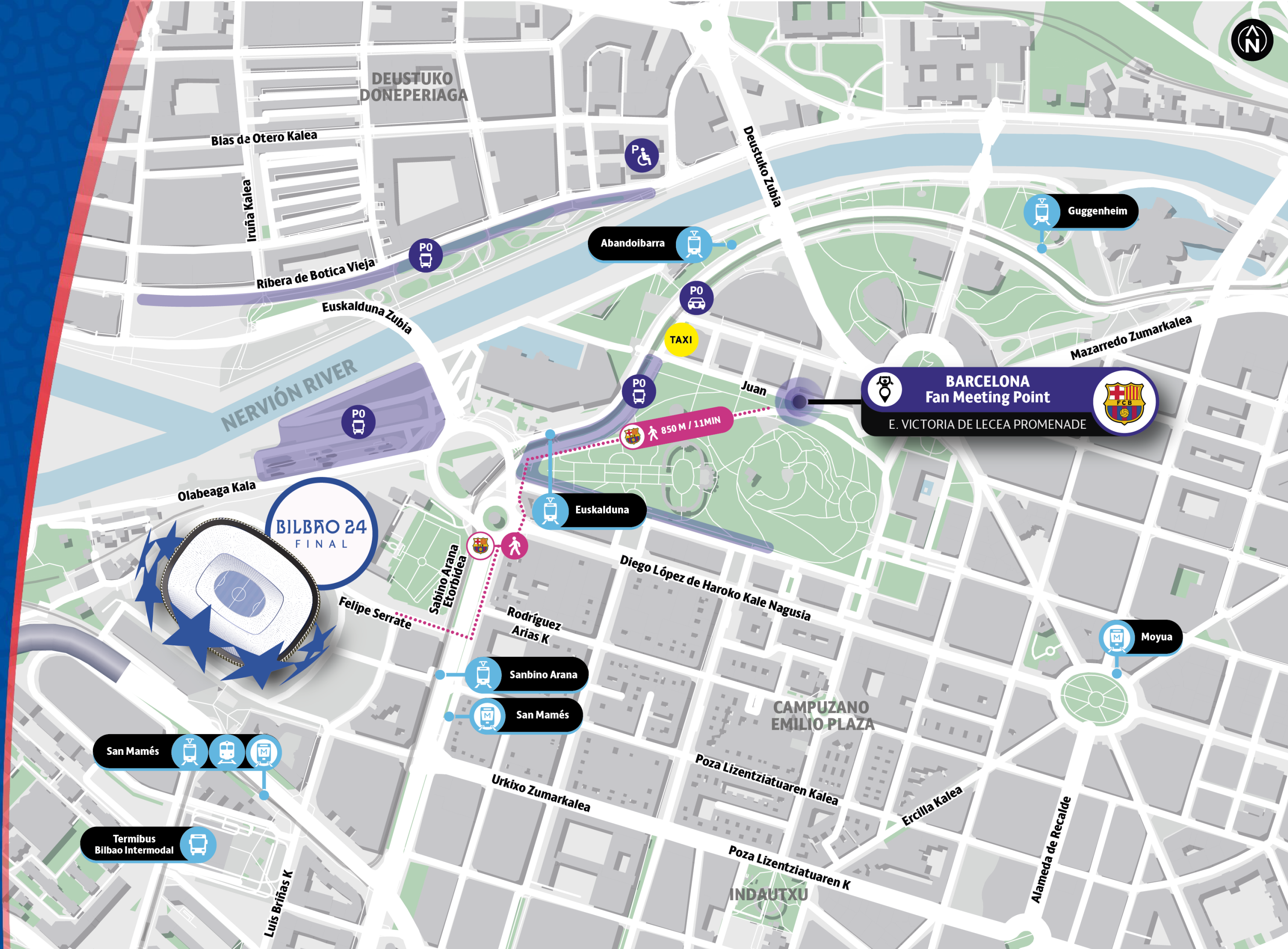
5.1.

Punto de encuentro - Barcelona



En los alrededores de esta zona el o la aficionada podrá encontrar diferentes servicios como bares y restaurantes, paradas de tranvía, taxi y otros medios de transporte para facilitar la movilidad por la ciudad, fuentes para beber, aseos públicos, zonas verdes para pasear e incluso un centro comercial.

San Mamés es la parada de metro más cercana y si la opción elegida para desplazarse es el tranvía, la parada más conveniente es Euskalduna.





5.2

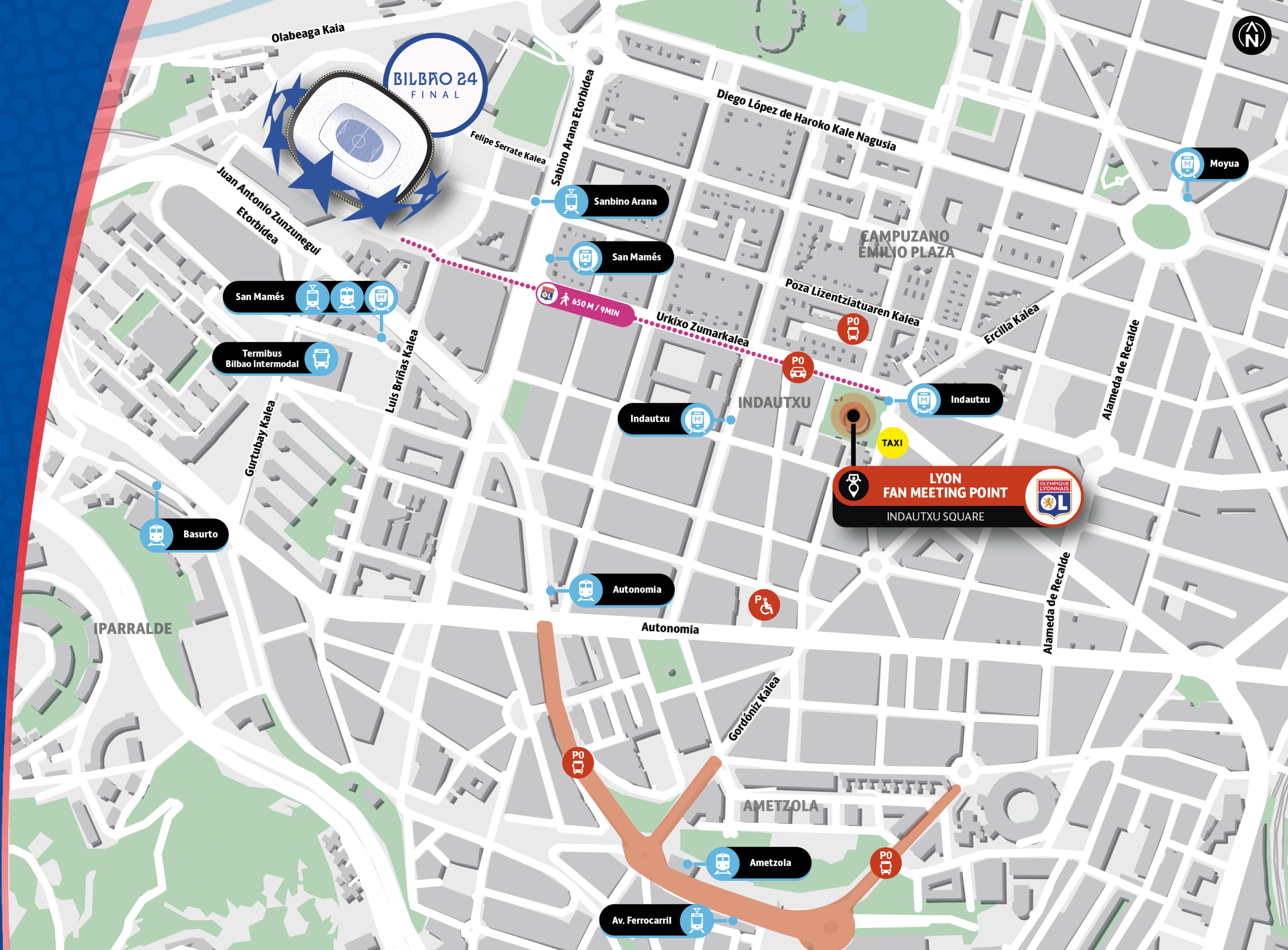
Punto de encuentro - Lyon



La Plaza Indautxu es una de las plazas más concurridas de Bilbao, situada en el barrio del mismo nombre, Indautxu, en pleno centro de la ciudad.

Esta plaza es un punto neurálgico que conecta diversas zonas comerciales, residenciales y de ocio, lo que la convierte en un importante centro de actividad y lugar de encuentro para bilbaínos y visitantes.

Es una zona con una amplia oferta de servicios. Dispone de aseos públicos, innumerables bares y restaurantes, fuentes de agua potable, zona de juegos infantiles, aparcamientos, parada de taxis y metro. Se recomienda llegar a este punto en Metro, ya que la parada (Indautxu) se encuentra en la misma plaza.





5.3

CÓMO LLEGAR A SAN MAMÉS

Se han habilitado numerosas plazas de aparcamiento para autobuses (P0) alrededor de ambos Puntos de Encuentro, para que los visitantes puedan acceder a la zona de San Mamés y disfrutar de los servicios de los puntos de encuentro de los aficionados.

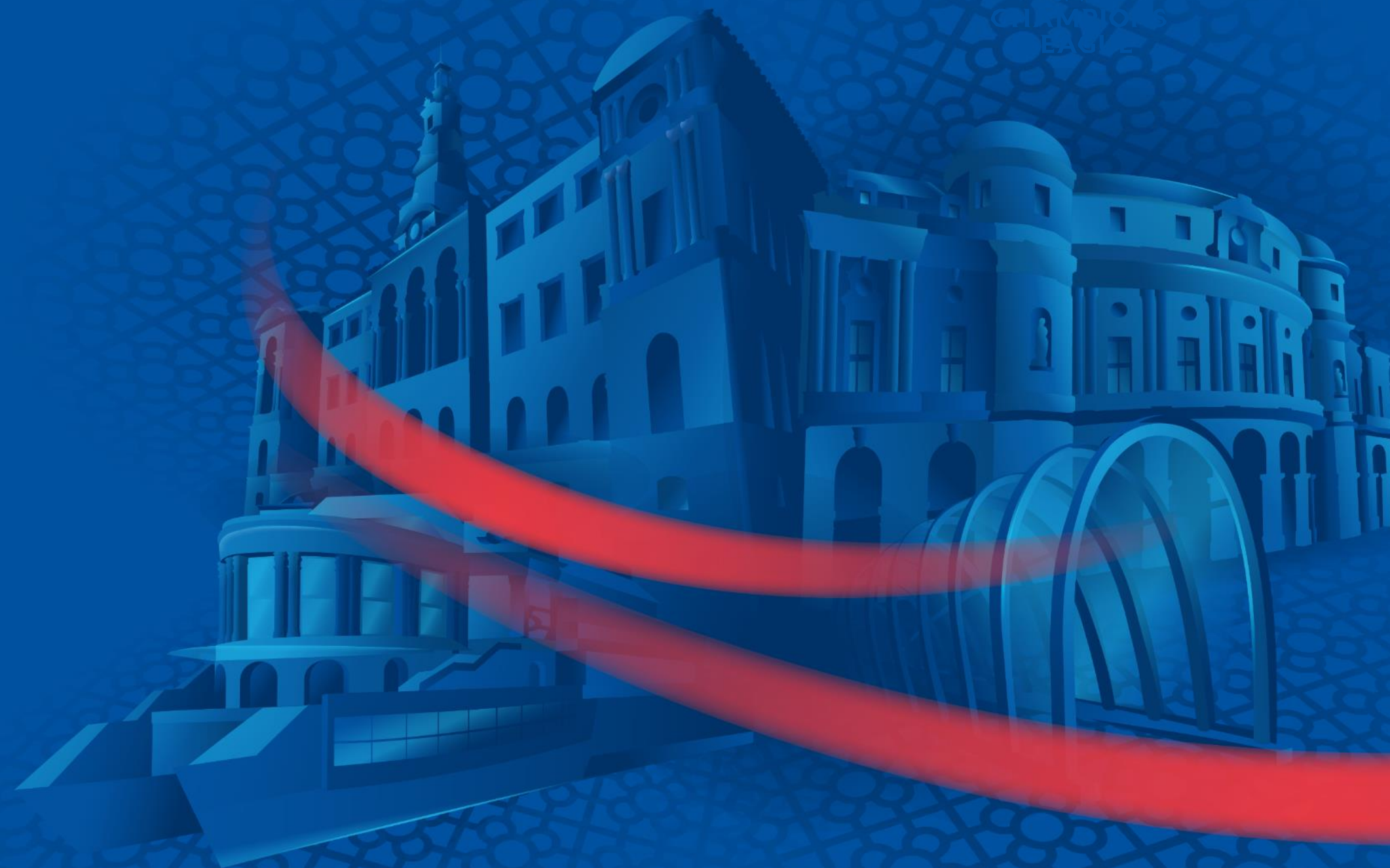
Todas las rutas estarán señalizadas para que los y las aficionadas dispongan de itinerarios peatonales seguros.

Además, estas señales guiarán al aficionado tanto en el camino de ida al estadio como en el de vuelta a estos puntos y a los aparcamientos de autobuses.



6.

San Mamés - Donde
el fútbol encuentra
su hogar





6.1

SAN MAMÉS

San Mamés, el coloso de Bilbao donde late el corazón del fútbol vasco, donde se escriben las páginas más importantes de la historia del fútbol; el templo sagrado donde se alzan los sueños a hombros de las heroínas modernas.

San Mamés, donde el fútbol encuentra su hogar, donde la emoción es eterna y los corazones laten al unísono.



BILBAO 24
FINAL

Cómo llegar al estadio

El camino al estadio siempre es especial, sobre todo a San Mamés.

Situada en el corazón de la ciudad, la peregrinación permite disfrutar del ambiente festivo y acogedor que se crea en los alrededores.

La **ubicación exacta** del estadio es la siguiente: P.º Rafael Moreno «Pitxitxi», s/n, Basurto-Zorroza, 48013 Bilbao, Vizcaya.

No obstante, dado que San Mamés es visible desde cualquier punto de la ciudad, es recomendable ir andando hasta el estadio.

Además, los **Puntos de Encuentro de Aficionados** están muy cerca, a menos de 15 minutos a pie. Así que por qué no disfrutar del paseo y empaparse del ambiente festivo de los alrededores, ¡seguro que forma parte de la inolvidable experiencia de San Mamés!

Si elige el transporte público como opción para llegar a San Mamés, debe saber que la **estación Intermodal** es la mejor opción.

Hay más información en las siguientes páginas.

Zona de activación de sponsors

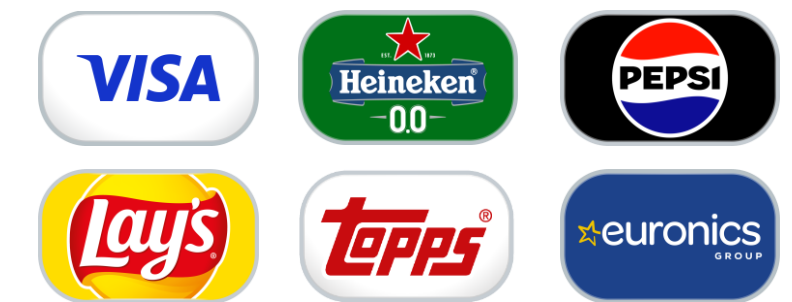
La experiencia será aún más increíble gracias a todas las actividades organizadas por los patrocinadores oficiales de la Final de la UEFA Women's Champions League 2024.

Horario:

- Sábado 25 de mayo, 10:00 h: apertura de la tienda oficial de la UWCL.
- 12:00- 05:30 pm apertura de las activaciones de todos los socios.
- 45 minutos después del partido, esta zona volverá a activarse hasta las 22:00 horas.

La explanada de San Mamés se llenará de animación para todas las edades hasta 30 minutos antes del pitido inicial.

Cerca de Itsasmuseum, Visa también creará un campo flotante en el río Nervión.



Acceso anticipado recomendado

Para disfrutar de las activaciones de los patrocinadores, se recomienda encarecidamente llegar al estadio con antelación.



6.2

ACCESO AL ESTADIO

El acceso a San Mamés es muy sencillo tanto desde Bilbao como desde los alrededores.

Bilbao es una ciudad peatonal, pero cuenta con un amplio servicio de transporte público basado en autobús (Bilbobus), metro (Metro Bilbao-Euskotren) o tranvía (Euskotren).

Consulte aquí la información más relevante sobre el Estadio



Con el fin de facilitar el acceso a San Mamés y garantizar un desplazamiento de calidad a los espectadores, a continuación, se ofrece un plano de las puertas de entrada al estadio.

- Zona de activación de los patrocinadores: la explanada está situada frente a las puertas 21-26.



BILBAO 24
FINAL



BILBAO 24
FINAL



7.1

REGLAS DEL ESTADIO

Para leer toda la información sobre las normas del estadio para la final, recomendamos seguir el siguiente enlace.

Regulación



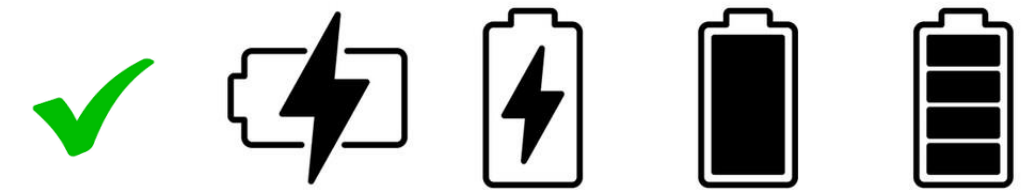
Artículos prohibidos

Hay artículos y objetos que no podrás llevar contigo dentro del estadio:

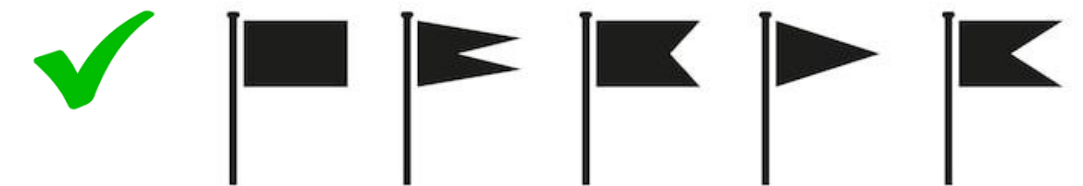
- Bags larger than A4
- No smoking
- Cane umbrellas of any kind
- Laser pointers
- Bottles*, jugs, cans, glass, etc.
- Pyrotechnics
- Face covering
- Alcoholic drinks and drugs*
- Racist, xenophobic, political & religious propaganda materials
- Flagpoles more than 1m in length & 1cm in diameter
- Flags larger than 2.0m x 1.5m (6.5' x 5.0')
- Drones
- Professional cameras or video cameras
- Weapons, explosives, knives, or anything that could be adapted for use as a weapon
- Promotional or commercial objects or materials
- Mechanical or electronic sound-emitting devices, such as megaphones
- Aerosol sprays

* Except on duly evidenced medical grounds

Artículos permitidos



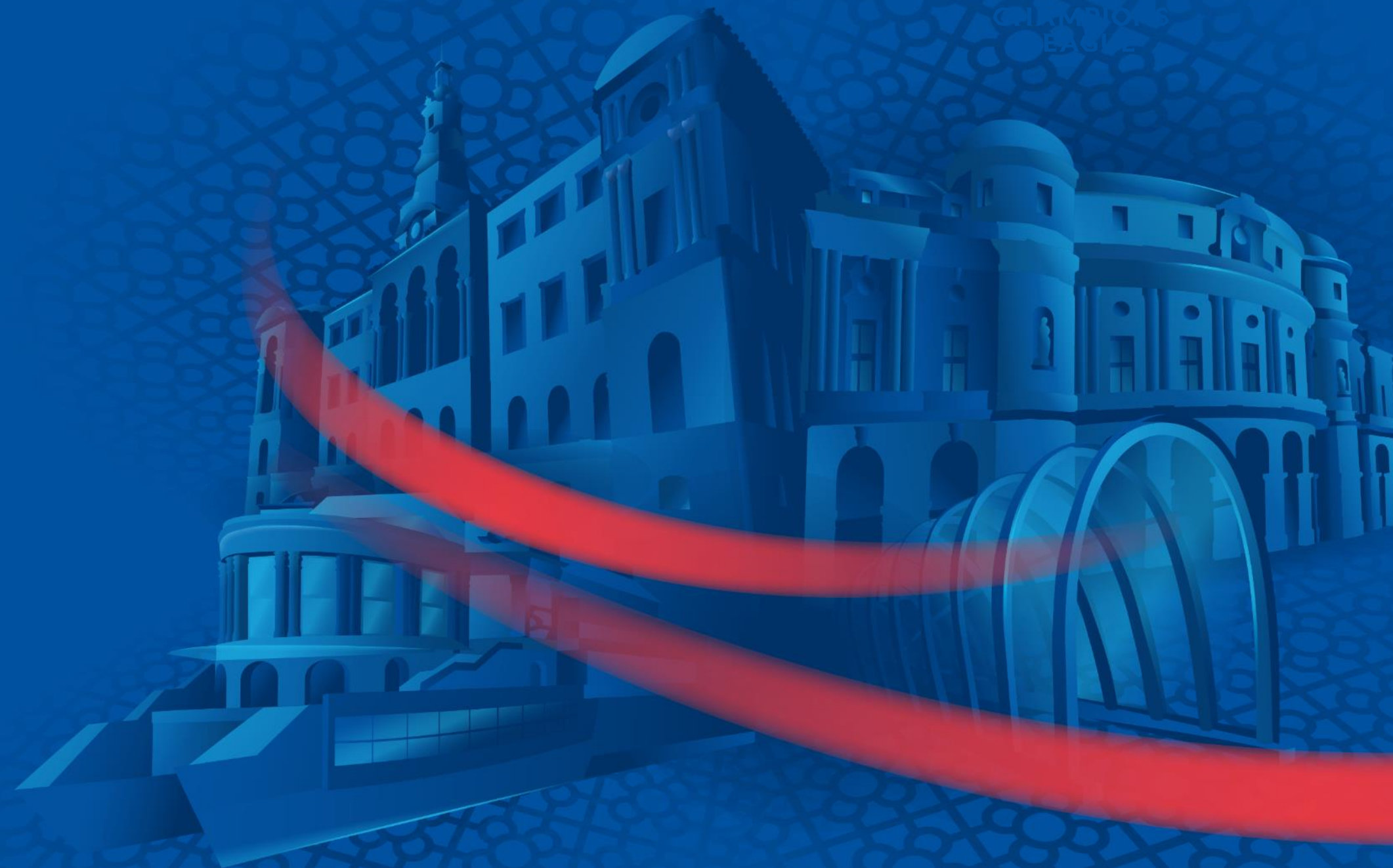
Se permitirá la entrada al estadio de **cargadores de baterías** (no más grandes que un teléfono móvil).



En el punto de entrada se comprobará el tamaño y la idoneidad de las **banderas** (2 m x 1,5 m). Las banderas o pancartas de gran tamaño deberán contar con la autorización previa por escrito del estadio o se les denegará la entrada.

7.

Reglamento del
estadio - Artículos
prohibidos





7.2

CONSIGNAS

Todos los aficionados con entrada para el Estadio podrán utilizar gratuitamente este servicio.

Aunque hay artículos y objetos que no podrás llevar contigo dentro del estadio, es importante que sepas que existen **Consignas** o «**Depósitos de bolsas**» donde podrás guardar aquellos objetos personales con los que no podrás entrar al estadio, que te serán devueltos cuando abandones el estadio, **sin coste alguno**.

Habrà **tres consignas** en las inmediaciones del estadio, como se indica en el mapa que figura a continuación marcadas en verde.

1. Uno en el muro de la Misericordia en la calle Felipe Serrate
2. Dos antes de bajar las escaleras en la plaza Torres Quevedo a ambos lados

Además, habrá un Depósito de Bolsas adicional en la explanada exterior de la Intermodal.

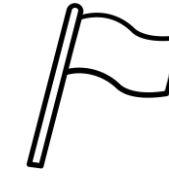


BILBAO 24
FINAL

¿Qué se puede depositar en la consigna?



Paraguas de cualquier tipo



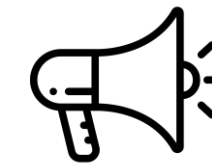
Mástiles de más de 1 m de longitud y 1 cm de diámetro



Cámaras o videocámaras profesionales



Objetos o materiales promocionales o comerciales



Dispositivos mecánicos o electrónicos emisores de sonido, como megáfonos.



Mochilas y objetos personales



7.3

Otras recomendaciones de seguridad



BILBAO 24
FINAL



Restricciones de acceso al estadio

Prohibido:

- Armas, objetos peligrosos, cualquier tipo de pirotecnia o similar.
- Alcohol, drogas o similares.
- Objetos o envases (botellas, tetra-bricks, etc.) hasta 500grs o 500cl.
- Banderas, pancartas o similares que inciten a la violencia.
- Estar bajo los efectos del alcohol o drogas.
- Comportamiento violento.
- No disponer de billete válido.

Obligatorio:

- Control y cacheo en las puertas.
- Videovigilancia cerca, dentro y a las puertas del Estadio.

Condiciones de permanencia:

- No atentar y/o alterar el orden público.
- No cantar canciones con mensajes violentos o racistas, ni incitar al terrorismo, la intolerancia o cualquier otra violación de la ley.
- No lanzar objetos.
- No exhibir pancartas, banderas o símbolos que apoyen la violencia, el racismo, el terrorismo o la intolerancia.
- No consumir alcohol ni drogas.
- Ocupar el asiento asignado y mostrar el billete si así lo requiere el Servicio de Seguridad o la Policía.
- No llevar armas, pirotecnia o similares.
- Cumplir las condiciones de seguridad establecidas y las que reglamentariamente se determinen.
- No irrumpir en el terreno de juego.



El incumplimiento de dichas obligaciones supondrá la expulsión y la imposición de las medidas legales o administrativas oportunas.

8.

Información de
interés





BILBAO 24
FINAL

8.1

Contacto de emergencia- 112

Se recomienda que ante cualquier situación de emergencia **llame inmediatamente al teléfono de emergencias 112**, desde donde se gestionará cualquier tipo de situación.

Información relevante



Una **fotocopia del DNI no se considerará documento válido a efectos de identificación**. La legislación española establece la obligación de portar el documento oficial en todo momento. En caso de robo, pérdida o hurto, acuda urgentemente a la comisaría de policía más cercana.



Tanto Bilbao como Bizkaia y el resto de Euskadi cuentan con un **servicio público de salud llamado Osakidetza**, que está disponible para atender cualquier necesidad médica. Además, el hospital público más cercano al centro de la ciudad, Basurto, dispone de un servicio de urgencias que funciona las 24 horas del día.

Esta red asistencial garantiza a residentes y visitantes el acceso a servicios sanitarios de calidad a cualquier hora del día, proporcionando tranquilidad y atención inmediata en casos de urgencia. No obstante, **siempre se recomienda llamar al número de emergencias 112**.



En Bilbao existen farmacias abiertas las 24 horas del día, conocidas como «Farmacias de guardia».

Como estas farmacias varían en función de la fecha, te recomendamos que visites el siguiente enlace para saber cuál está abierta:

Farmacias de
Guardia





8.2

Contactos útiles



BILBAO 24
FINAL

Contacto	Teléfono
Emergencias – SOS	112
Deiak	112
Ertzaintza	112
Policía Municipal	112
Bomberos	112
Violencia de género	112

Comisaría	Dirección
Comisaría Zabalburu	C. Pedro Martínez Artola kalea, 2, Recalde, 48012 Bilbao, Bizkaia
Comisaría Indautxu	María Díaz Haroko K., 8, Abando, 48013 Bilbo, Bizkaia
Comisaría Deusto	Ibarrekolanda Kalea, 9, Deusto, 48015 Bilbo, Bizkaia

Otros contactos de interés

	Dirección	Horario
Oficina Turismo 1	Plaza Circular 1, 48001 Bilbao, Bizkaia	Todos los días 9:00- 19:30
Oficina Turismo 2	Alameda Mazarredo, 66 (Guggenheim) 48009 Bilbao	Lunes-Sábado: 10:00 - 19:00 Domingo: 10:00-15:00
Consulado Francia	Albia II - Planta 10 - C/ San Vicente, 8 - 48001 Bilbao	Lunes-Viernes: 9:00-17:00



8.3

Recomendaciones de última hora



BILBAO 24
FINAL



Documentos necesarios

Como en España es obligatorio llevar siempre encima un documento que acredite su identidad, la policía recomienda viajar con al menos dos de los siguientes documentos:

- DNI o Pasaporte
- Tarjeta sanitaria
- Permiso de conducir y seguro (si se conduce)



Vasos reutilizables

No olvide llevar sus vasos usados a cualquier punto de venta de alimentos para que le devuelvan la fianza.



Embajada o Consulado

Tenga localizada la dirección del consulado o embajada de su país.



Acceso anticipado recomendado

Se recomienda encarecidamente llegar al estadio al menos 1 hora antes del saque inicial.



Sobre tabaquismo

Prohibido en locales y transportes públicos.

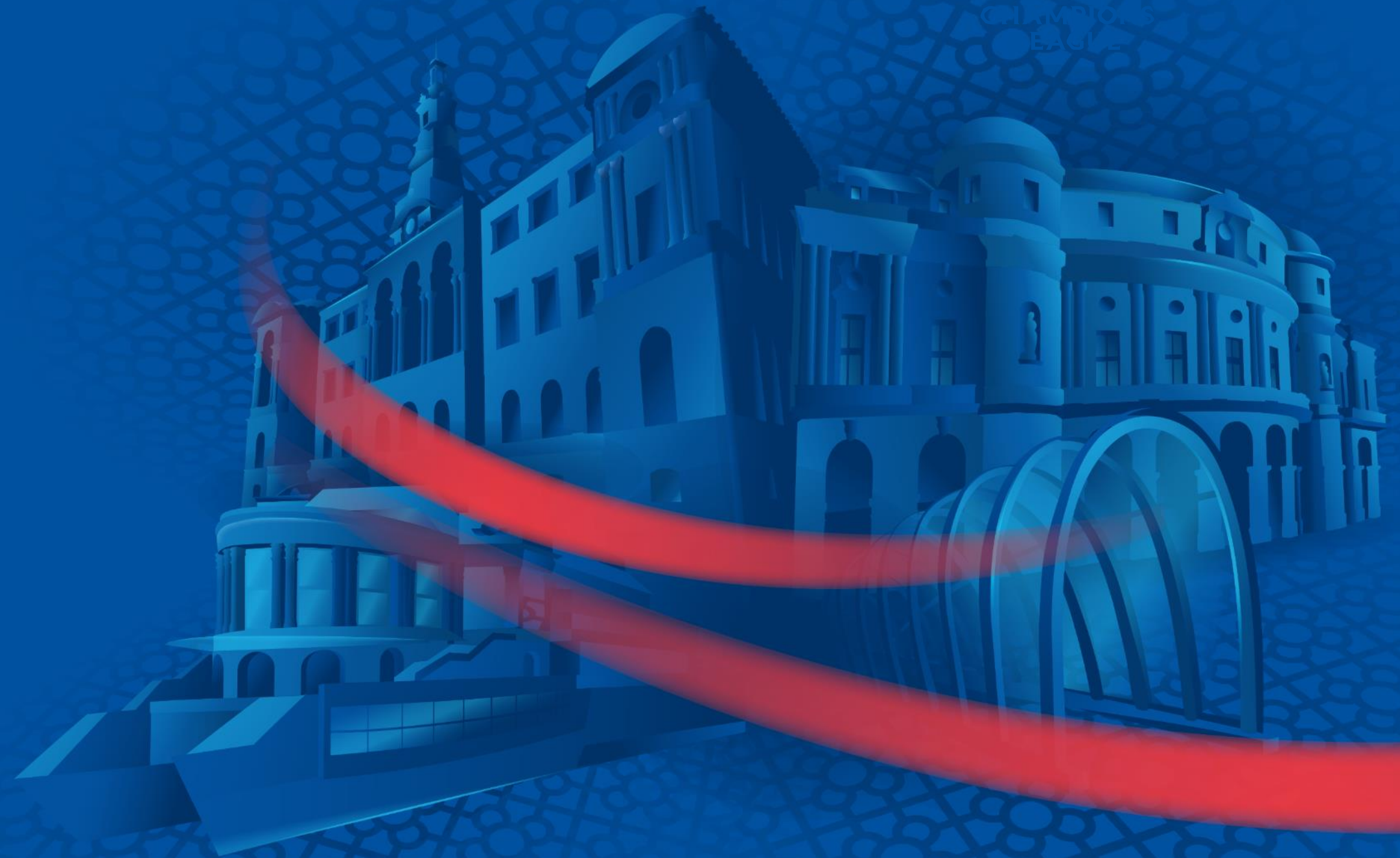


Sobre consumo de alcohol

- Sólo permitido en el interior o cerca de locales, mesas y terrazas autorizadas.
- Prohibido en la calle.

9.

Información sobre
accesibilidad 





9.1

Viajes accesibles



BILBAO 24
FINAL

Aeropuerto de Bilbao

La terminal es totalmente accesible para pasajeros discapacitados, ya que el edificio de la terminal cuenta con grandes puertas de entrada automáticas, ascensores espaciosos y aseos accesibles.

Más información sobre la ayuda y asistencia disponible en el Aeropuerto de Bilbao para pasajeros discapacitados [aquí](#).

Metro y Tranvía

Los [metros](#) y [tranvías](#) de Bilbao son accesibles para todos los pasajeros discapacitados.

Las paradas de metro y tranvía más cercanas al Estadio de San Mamés son San Mamés y Sabino Arana, respectivamente. Ambas paradas se encuentran entre 200 y 500 metros del estadio.

Autobús

La mayoría de los autobuses de Bilbao son accesibles para pasajeros discapacitados.

La parada de autobús más cercana al estadio de San Mamés se encuentra a unos 50 metros del podio del estadio, en la calle Luis Briñas.

La principal terminal de autobuses de la ciudad se encuentra a unos 400 metros a pie del estadio de San Mamés.

Taxi

En Bilbao hay taxis accesibles para sillas de ruedas. Deben reservarse con antelación al viaje. Las siguientes empresas disponen de vehículos accesibles en silla de ruedas (WAV) en su flota.

[Radio Taxi Bilbao](#)

T: +34 944 44 88 88

[Tele Taxi Bilbao](#)

T: +34 944 10 21 21



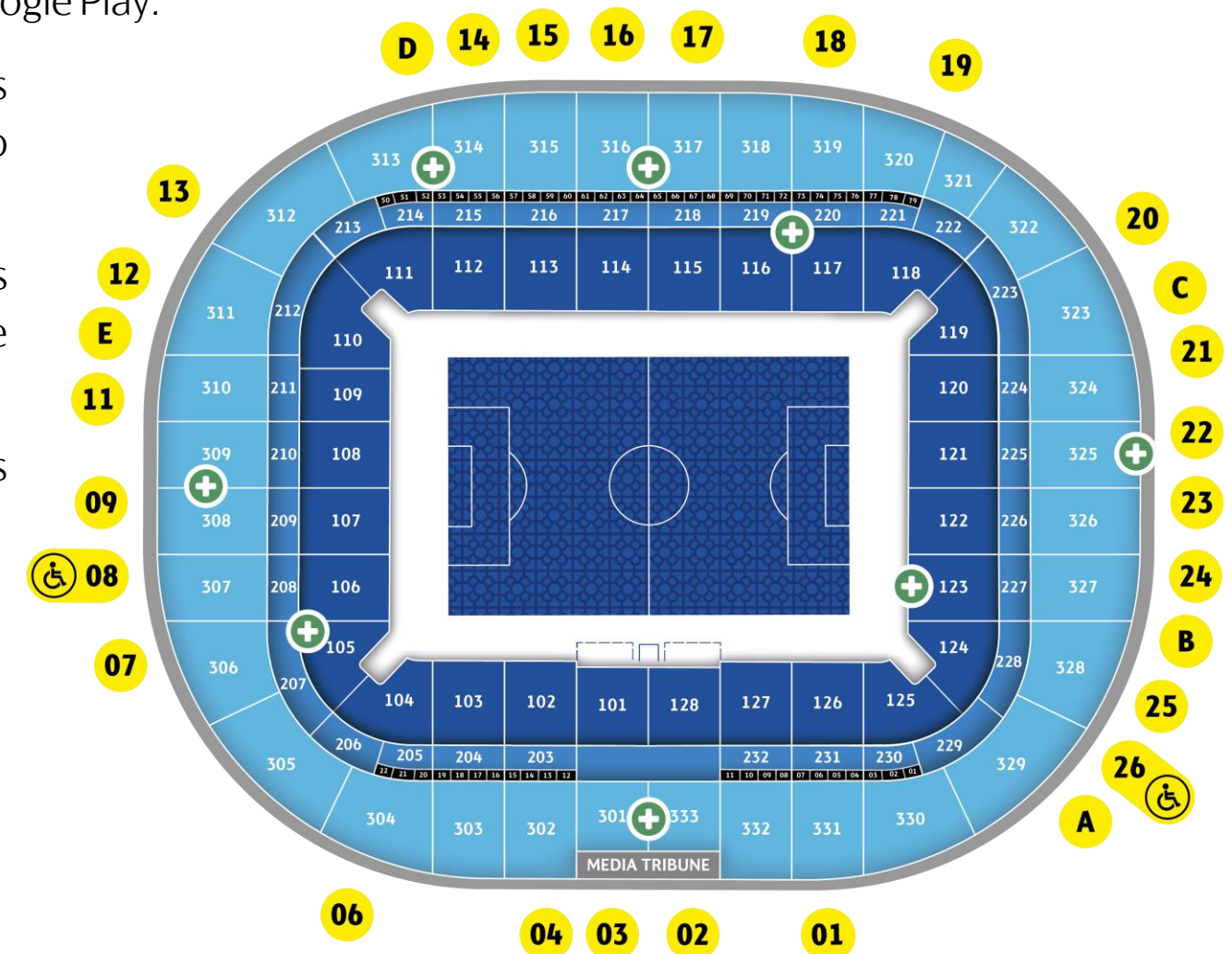
BILBAO 24
FINAL

9.2

Servicio accesible

San Mamés

- Entradas accesibles por las **puertas 8 y 26**. Todos los asientos accesibles están situados en la planta baja, lo que facilita el acceso. Las entradas accesibles están indicadas por la señal internacionalmente reconocida de discapacidad colocada sobre el punto de entrada.
- En todas las zonas del Nivel 0 hay zonas para espectadores.
- Todos los espacios para usuarios de sillas de ruedas cuentan con asientos adyacentes para acompañantes.
- Un equipo de voluntarios está a su disposición para ayudarle.
- Hay comentarios audio descriptivos disponibles en el idioma local y en los dos idiomas del equipo a través de la aplicación Myrocast, que puede descargarse en App Store y Google Play.
- Baños accesibles disponibles en el estadio. Los aseos accesibles están equipados para facilitar el uso tanto a personas diestras como zurdas.
- Hay puestos de comida y bebida cerca de todas las zonas de visión accesibles. Cada concesión dispone de un mostrador de servicio de baja altura.
- El estadio dispone de una sala sensorial. Para más información, consulte final2024bilbao.com.





BILBAO 24
FINAL

GRACIAS